

# ORGANIGRAMA

## BANCO CENTRAL DE CHILE



Luis Felipe Céspedes  
Consejero

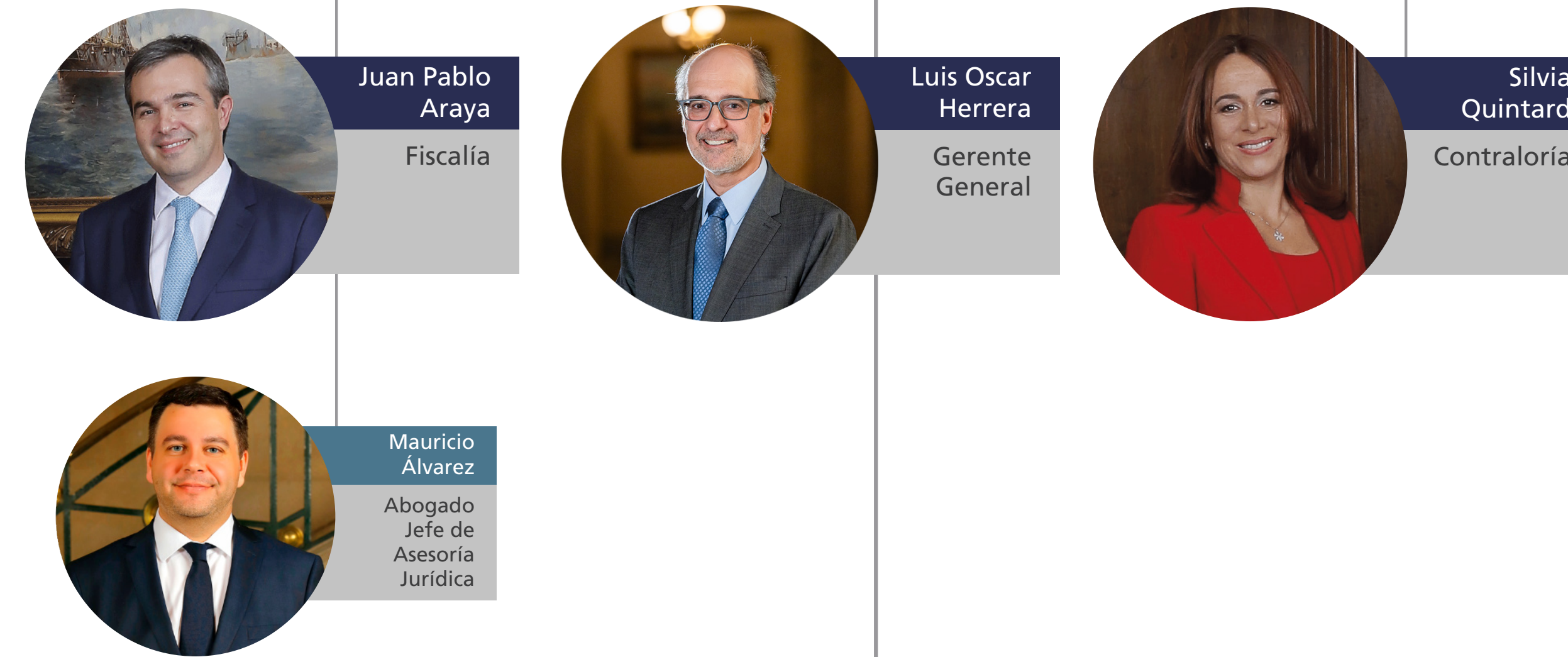
Stephany Griffith-Jones  
Vicepresidenta

Rosanna Costa  
Presidenta

Alberto Naudon  
Consejero

Claudio Soto  
Consejero

CONSEJO



Juan Pablo Araya  
Fiscalía

Luis Oscar Herrera  
Gerente General

Silvia Quintard  
Contraloría

Mauricio Álvarez  
Abogado Jefe de Asesoría Jurídica



Elias Albagli  
División Política Monetaria

Sofia Bauducco  
Gerencia de Estudios Económicos

Guillermo Carlomagno  
Gerencia de Análisis Internacional

Markus Kirchner  
Gerencia de Análisis Macroeconómico

Enrique Orellana  
Gerencia de Estrategia y Comunicación de Política Monetaria

Ricardo Consiglio  
División Mercados Financieros

Felipe Musa  
Gerencia de Operaciones de Mercado

Juan Carlos Plantini  
Gerencia de Gestión Estratégica del Negocio

Leonardo Luna  
Gerencia de Operaciones y Sistemas de Pago

Rosario Celedón  
División Política Financiera

Miguel Fuentes  
Gerencia de Estabilidad Financiera

Gabriel Aparici  
Gerencia de Infraestructura y Regulación Financiera

[Placeholder]

Gloria Peña  
División Estadísticas y datos

Francisco Ruiz  
Gerencia de Estadísticas Macroeconómicas

[Placeholder]

Mariela Iturriaga  
División Administración y Tecnología

Cristián González  
Gerencia de Gestión Contable y Planificación

Pablo Herrera  
Gerencia de Tecnología

Raimundo García  
División Operaciones

José Luis Préz  
Gerencia de Seguridad

Cecilia Feliú  
Gerencia de Tesorería

Michel Moure  
División Asuntos Institucionales

Carolina Besa  
Gerencia de Asuntos Públicos

Silvana Celedón  
Gerencia de Comunicaciones

Diego Ballivian  
División Riesgo Corporativo

Daniel Mancilla  
Gerencia de Personas