

# ENCUESTA DE EXPECTATIVAS ECONÓMICAS Enero 2025

Enviada el: 3 Enero 2025

Plazo de recepción: 9 Enero 2025

Variable	Mediana	Decil 1	Decil 9	N° respuestas	Ver gráfico
<b>01.Inflación (variaciones IPC en %)</b>					
En el mes	0,80	0,20	1,00	51	<a href="#">Graf1</a>
El próximo mes	0,30	0,20	0,50	51	<a href="#">Graf2</a>
En 11 meses (var. 12 meses)	3,80	3,50	4,30	52	<a href="#">Graf3</a>
En 23 meses (var. 12 meses)	3,00	3,00	3,80	52	<a href="#">Graf4</a>
En 35 meses (var. 12 meses)	3,00	3,00	3,20	52	<a href="#">Graf5</a>
Diciembre 2025	3,80	3,50	4,30	52	<a href="#">Graf6</a>
Diciembre 2026	3,00	3,00	3,80	52	<a href="#">Graf7</a>
<b>02.Inflación sin volátiles (variaciones IPC en %) (**)</b>					
En el mes	0,50	0,20	0,70	41	<a href="#">Graf8</a>
El próximo mes	0,30	0,10	0,40	40	<a href="#">Graf9</a>
En 11 meses (var. 12 meses)	3,50	3,30	4,20	40	<a href="#">Graf10</a>
En 23 meses (var. 12 meses)	3,00	3,00	3,50	40	<a href="#">Graf11</a>
En 35 meses (var. 12 meses)	3,00	3,00	3,10	40	<a href="#">Graf12</a>
Diciembre 2025	3,50	3,30	4,20	40	<a href="#">Graf13</a>
Diciembre 2026	3,00	3,00	3,50	40	<a href="#">Graf14</a>
<b>03.Tasa de Política Monetaria (*)</b>					
En la siguiente reunión	5,00	5,00	5,00	52	<a href="#">Graf15</a>
En la subsiguiente reunión	5,00	4,75	5,00	52	<a href="#">Graf16</a>
En 5 meses	4,75	4,50	5,00	52	<a href="#">Graf17</a>
Diciembre 2025	4,50	4,25	4,75	52	<a href="#">Graf18</a>
Dentro de 11 meses	4,50	4,25	4,75	52	<a href="#">Graf19</a>
Dentro de 17 meses	4,25	4,00	4,50	52	<a href="#">Graf20</a>
Dentro de 23 meses	4,25	4,00	4,50	52	<a href="#">Graf21</a>
Dentro de 35 meses	4,25	4,00	4,50	52	<a href="#">Graf22</a>
<b>04.Tipo de Cambio (\$ por US\$1) (*)</b>					
Dentro de 2 meses	990,00	960,00	1.008,00	50	<a href="#">Graf23</a>
Dentro de 11 meses	950,00	910,00	980,00	51	<a href="#">Graf24</a>
Dentro de 23 meses	910,00	880,00	970,00	51	<a href="#">Graf25</a>
<b>05.IMACEC (variaciones 12 meses)</b>					
Un mes atrás	2,70	1,50	4,00	48	<a href="#">Graf26</a>
<b>06.IMACEC No Minero (variaciones 12 meses)</b>					
Un mes atrás	2,40	1,30	3,50	38	<a href="#">Graf27</a>
<b>07.PIB (variaciones 12 meses)</b>					
En el trimestre calendario de la encuesta	2,00	0,90	2,60	47	<a href="#">Graf28</a>
Diciembre 2025	2,10	1,90	2,40	50	<a href="#">Graf29</a>
Diciembre 2026	2,10	1,90	2,50	50	<a href="#">Graf30</a>
Diciembre 2027	2,10	1,80	2,80	48	<a href="#">Graf31</a>
<b>08.PIB No Minero (variaciones 12 meses)</b>					
En el trimestre calendario de la encuesta	2,00	1,10	2,50	38	<a href="#">Graf32</a>
Diciembre 2025	2,00	1,80	2,40	41	<a href="#">Graf33</a>
Diciembre 2026	2,00	1,90	2,50	41	<a href="#">Graf34</a>
Diciembre 2027	2,10	2,00	2,80	39	<a href="#">Graf35</a>
<b>09.Consumo de los Hogares e IPSFL (variaciones 12 meses)</b>					
Diciembre 2025	2,00	1,40	2,50	40	<a href="#">Graf36</a>
Diciembre 2026	2,00	1,70	2,60	38	<a href="#">Graf37</a>
<b>10.Formación Bruta de Capital Fijo (variaciones 12 meses)</b>					
Diciembre 2025	3,00	-1,00	4,70	39	<a href="#">Graf38</a>
Diciembre 2026	3,00	1,60	4,00	37	<a href="#">Graf39</a>

(\*) Fines de mes.

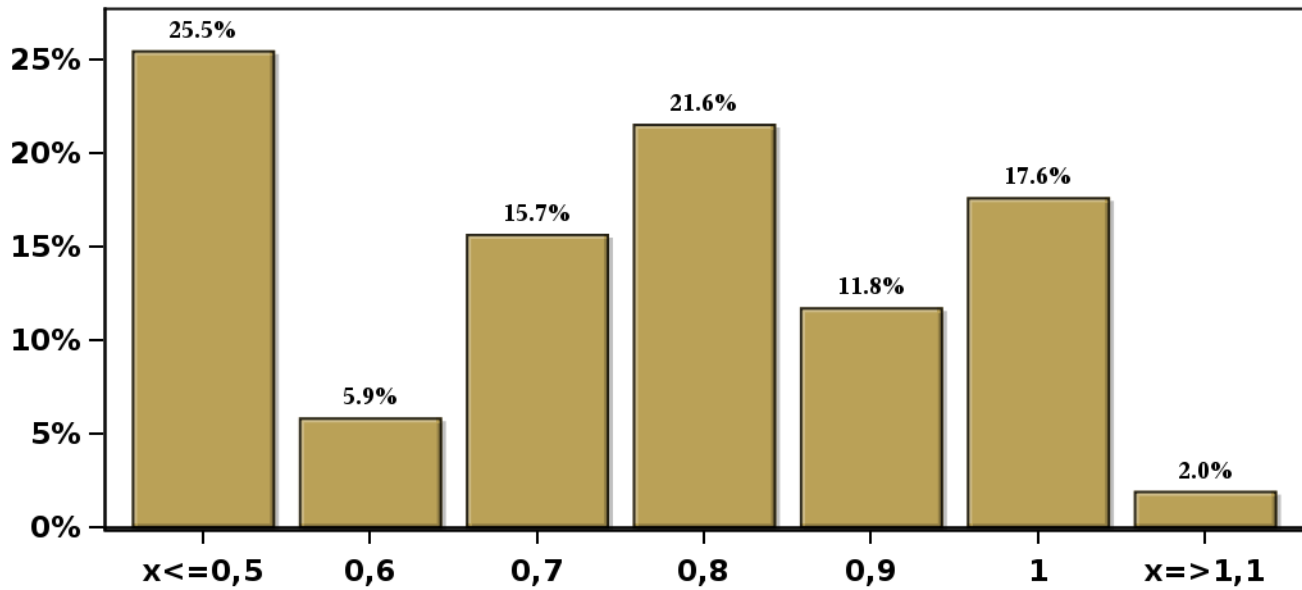
Encuesta mensual a un selecto grupo de académicos, consultores y ejecutivos o asesores de instituciones financieras. Se cierra al día siguiente de conocerse el IPC del mes anterior y los resultados se publican al día siguiente de su recepción, a las 8:30 hrs. aproximadamente ([www.bcentral.cl](http://www.bcentral.cl), en Áreas Estadísticas, Encuestas Económicas, link <https://www.bcentral.cl/web/banco-central/areas/encuestas-economicas>). El periodo de levantamiento comprende la semana previa a la publicación

## Encuesta de Expectativas Económicas Enero 2025

### Inflación en el mes ( variaciones en % )

Nro. respuestas: 51 Mediana: 0,8%

% de Observaciones



(\*) Fines de mes.

Encuesta mensual a un selecto grupo de académicos, consultores y ejecutivos o asesores de instituciones financieras. Se cierra al día siguiente de conocerse el IPC del mes anterior y los resultados se publican al día siguiente de su recepción, a las 8:30 hrs aproximadamente ([www.bcentral.cl](http://www.bcentral.cl), en Áreas Estadísticas, Encuestas Económicas, link <https://www.bcentral.cl/web/banco-central/areas/encuestas-economicas>). El periodo de levantamiento comprende la semana previa a la publicación.

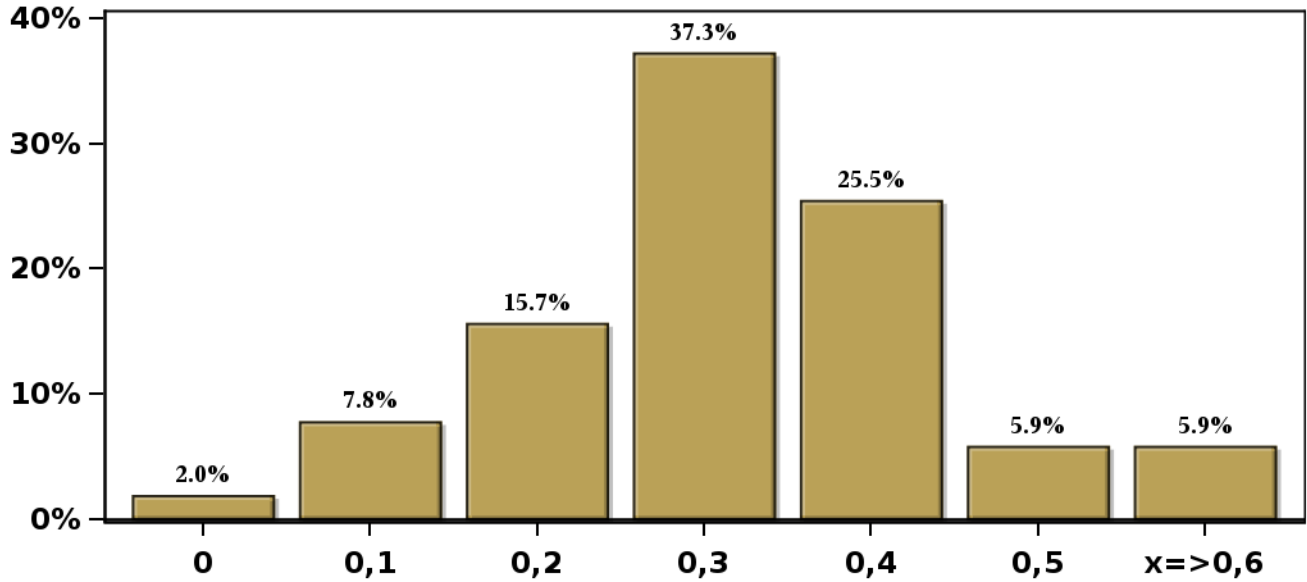
[Click para volver al Resumen](#)

## Encuesta de Expectativas Económicas Enero 2025

### Inflación en el mes siguiente ( variaciones en % )

Nro. respuestas: 51 Mediana: 0,3%

% de Observaciones



(\*) Fines de mes.

Encuesta mensual a un selecto grupo de académicos, consultores y ejecutivos o asesores de instituciones financieras. Se cierra al día siguiente de conocerse el IPC del mes anterior y los resultados se publican al día siguiente de su recepción, a las 8:30 hrs aproximadamente ([www.bcentral.cl](http://www.bcentral.cl), en Áreas Estadísticas, Encuestas Económicas, link <https://www.bcentral.cl/web/banco-central/areas/encuestas-economicas>). El periodo de levantamiento comprende la semana previa a la publicación.

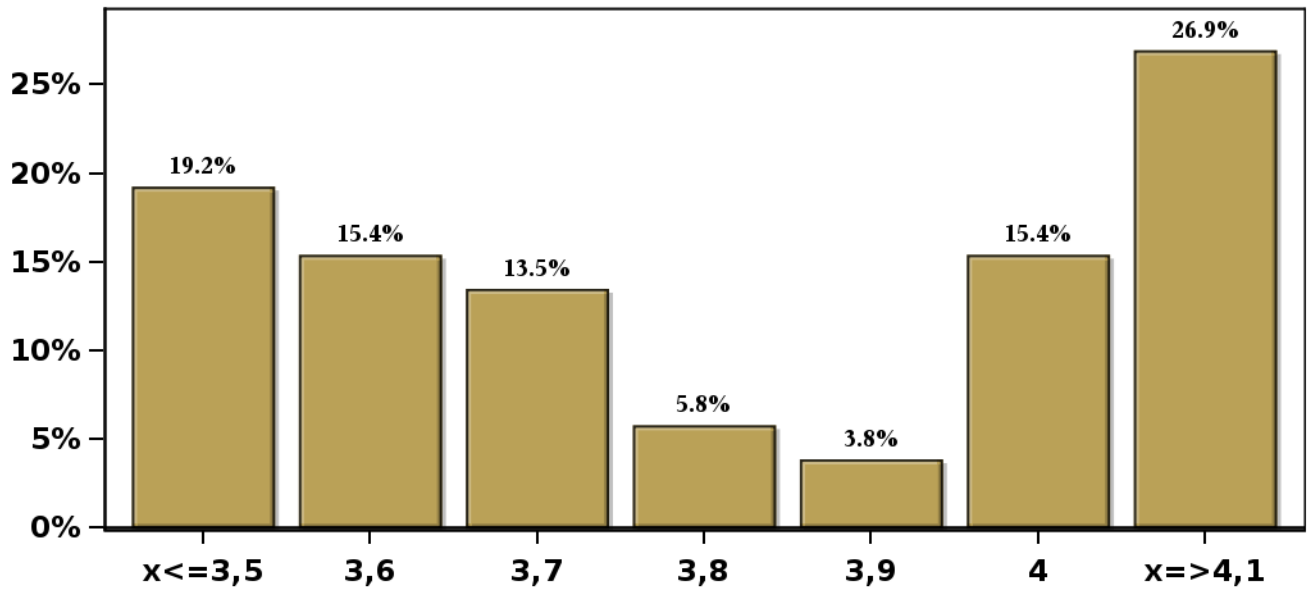
[Click para volver al Resumen](#)

## Encuesta de Expectativas Económicas Enero 2025

Inflación en 11 meses ( variaciones en % )

Nro. respuestas: 52 Mediana: 3,8%

% de Observaciones



(\*) Fines de mes.

Encuesta mensual a un selecto grupo de académicos, consultores y ejecutivos o asesores de instituciones financieras. Se cierra al día siguiente de conocerse el IPC del mes anterior y los resultados se publican al día siguiente de su recepción, a las 8:30 hrs aproximadamente ([www.bcentral.cl](http://www.bcentral.cl), en Áreas Estadísticas, Encuestas Económicas, link <https://www.bcentral.cl/web/banco-central/areas/encuestas-economicas>). El periodo de levantamiento comprende la semana previa a la publicación.

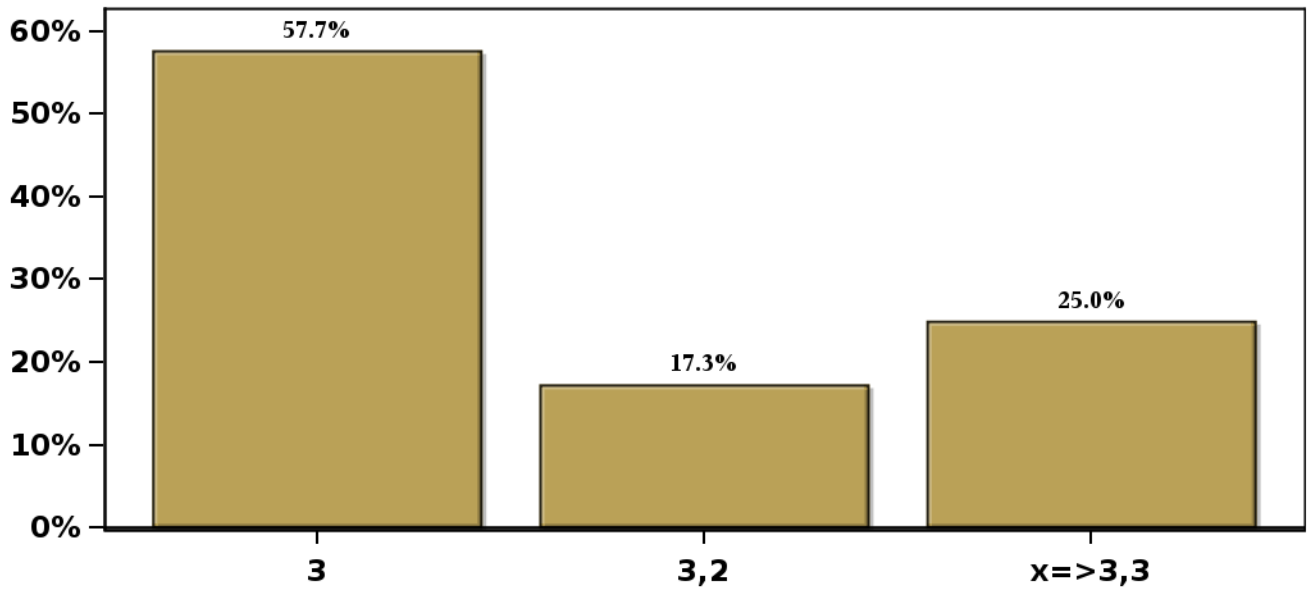
[Click para volver al Resumen](#)

## Encuesta de Expectativas Económicas Enero 2025

### Inflación en 23 meses ( variaciones en % )

Nro. respuestas: 52 Mediana: 3%

% de Observaciones



(\*) Fines de mes.

Encuesta mensual a un selecto grupo de académicos, consultores y ejecutivos o asesores de instituciones financieras. Se cierra al día siguiente de conocerse el IPC del mes anterior y los resultados se publican al día siguiente de su recepción, a las 8:30 hrs aproximadamente ([www.bcentral.cl](http://www.bcentral.cl), en Áreas Estadísticas, Encuestas Económicas, link <https://www.bcentral.cl/web/banco-central/areas/encuestas-economicas>). El periodo de levantamiento comprende la semana previa a la publicación.

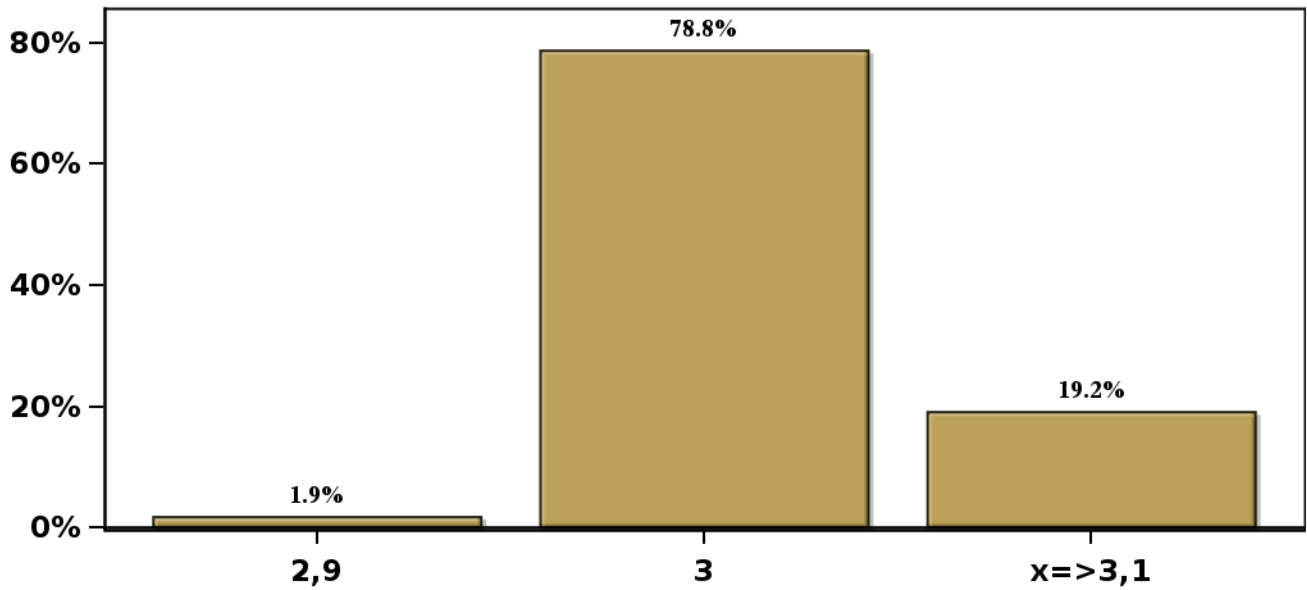
[Click para volver al Resumen](#)

## Encuesta de Expectativas Económicas Enero 2025

### Inflación en 35 meses ( variaciones en % )

Nro. respuestas: 52 Mediana: 3%

% de Observaciones



(\*) Fines de mes.

Encuesta mensual a un selecto grupo de académicos, consultores y ejecutivos o asesores de instituciones financieras. Se cierra al día siguiente de conocerse el IPC del mes anterior y los resultados se publican al día siguiente de su recepción, a las 8:30 hrs aproximadamente ([www.bcentral.cl](http://www.bcentral.cl), en Áreas Estadísticas, Encuestas Económicas, link <https://www.bcentral.cl/web/banco-central/areas/encuestas-economicas>). El periodo de levantamiento comprende la semana previa a la publicación.

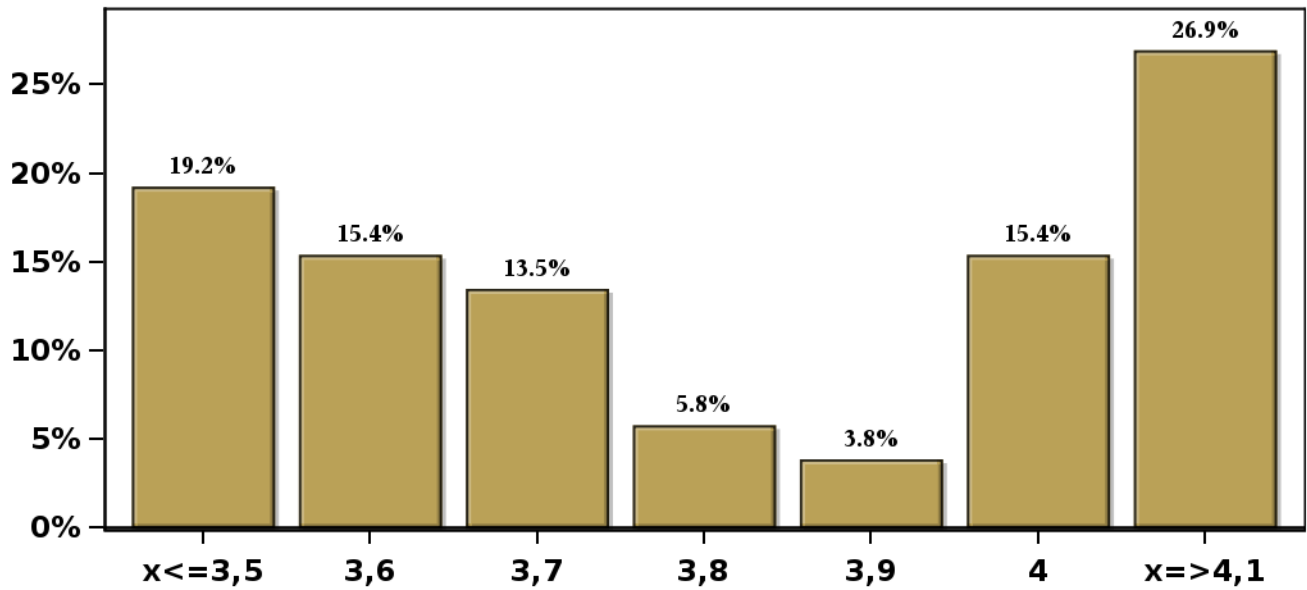
[Click para volver al Resumen](#)

## Encuesta de Expectativas Económicas Enero 2025

### Inflación diciembre 2025 ( variaciones en % )

Nro. respuestas: 52 Mediana: 3,8%

#### % de Observaciones



(\*) Fines de mes.

Encuesta mensual a un selecto grupo de académicos, consultores y ejecutivos o asesores de instituciones financieras. Se cierra al día siguiente de conocerse el IPC del mes anterior y los resultados se publican al día siguiente de su recepción, a las 8:30 hrs aproximadamente ([www.bcentral.cl](http://www.bcentral.cl), en Áreas Estadísticas, Encuestas Económicas, link <https://www.bcentral.cl/web/banco-central/areas/encuestas-economicas>). El periodo de levantamiento comprende la semana previa a la publicación.

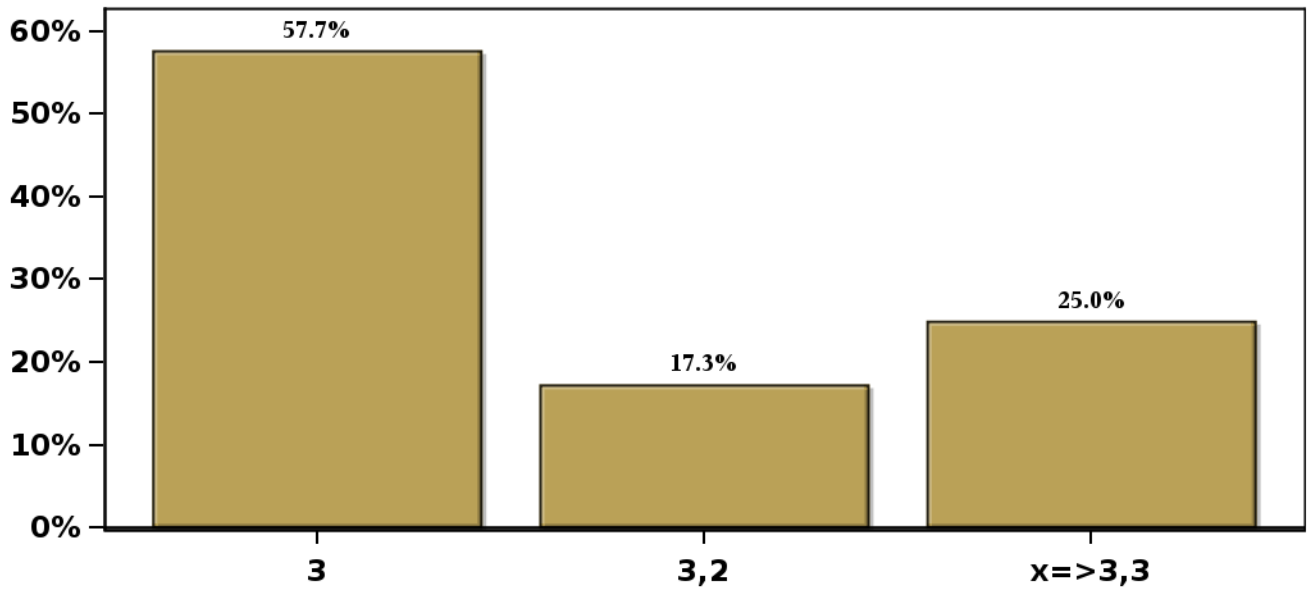
[Click para volver al Resumen](#)

## Encuesta de Expectativas Económicas Enero 2025

### Inflación diciembre 2026 ( variaciones en % )

Nro. respuestas: 52 Mediana: 3%

% de Observaciones



(\*) Fines de mes.

Encuesta mensual a un selecto grupo de académicos, consultores y ejecutivos o asesores de instituciones financieras. Se cierra al día siguiente de conocerse el IPC del mes anterior y los resultados se publican al día siguiente de su recepción, a las 8:30 hrs aproximadamente ([www.bcentral.cl](http://www.bcentral.cl), en Áreas Estadísticas, Encuestas Económicas, link <https://www.bcentral.cl/web/banco-central/areas/encuestas-economicas>). El periodo de levantamiento comprende la semana previa a la publicación.

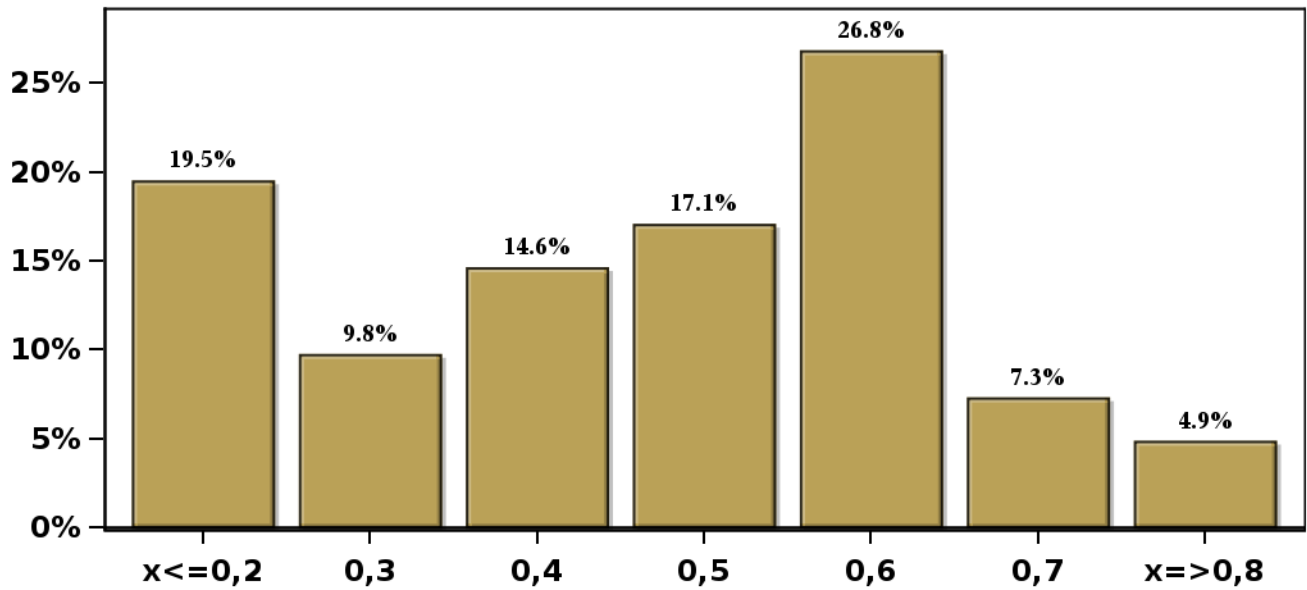
[Click para volver al Resumen](#)



## Encuesta de Expectativas Económicas Enero 2025 Inflación sin volátiles en el mes ( variaciones en % )

Nro. respuestas: 41 Mediana: 0,5%

% de Observaciones



(\*) Fines de mes.

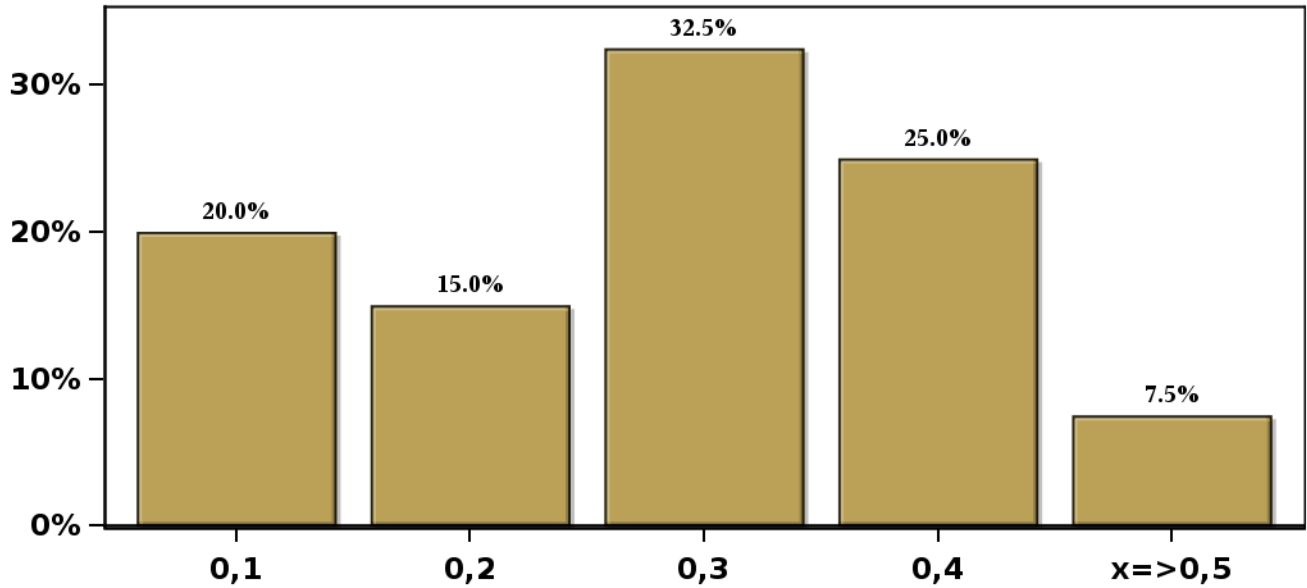
Encuesta mensual a un selecto grupo de académicos, consultores y ejecutivos o asesores de instituciones financieras. Se cierra al día siguiente de conocerse el IPC del mes anterior y los resultados se publican al día siguiente de su recepción, a las 8:30 hrs aproximadamente ([www.bcentral.cl](http://www.bcentral.cl), en Áreas Estadísticas, Encuestas Económicas, link <https://www.bcentral.cl/web/banco-central/areas/encuestas-economicas>). El periodo de levantamiento comprende la semana previa a la publicación.

[Click para volver al Resumen](#)

**Encuesta de Expectativas Económicas Enero 2025**  
**Inflación sin volátiles en el mes siguiente ( variaciones en % )**

**Nro. respuestas: 40 Mediana: 0,3%**

**% de Observaciones**



(\*) Fines de mes.

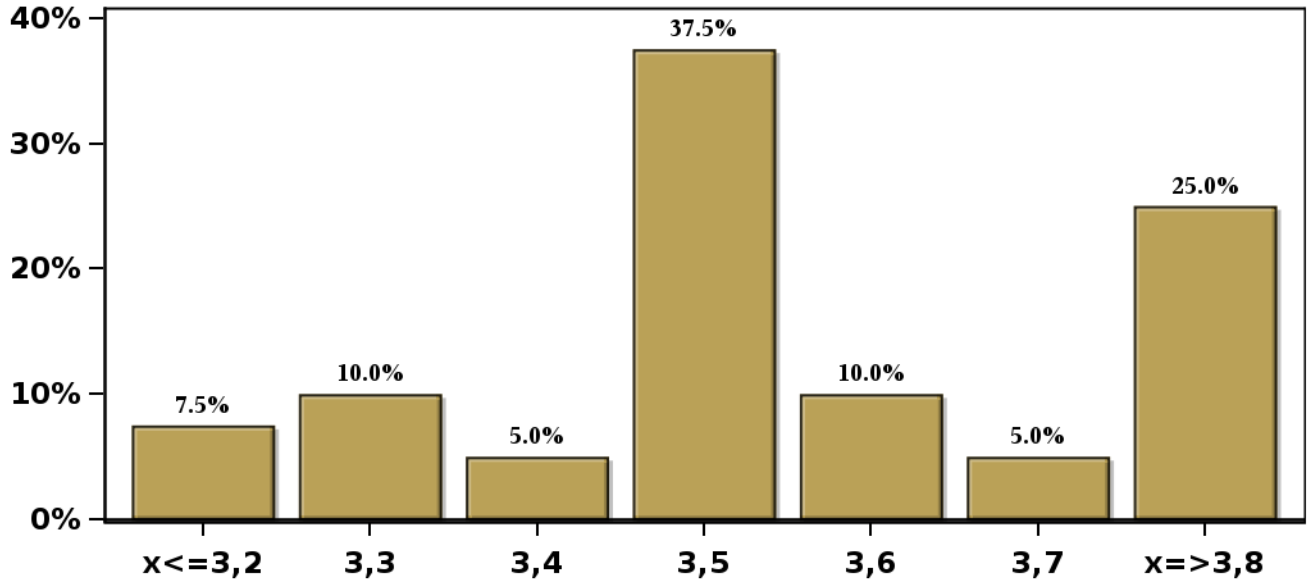
Encuesta mensual a un selecto grupo de académicos, consultores y ejecutivos o asesores de instituciones financieras. Se cierra al día siguiente de conocerse el IPC del mes anterior y los resultados se publican al día siguiente de su recepción, a las 8:30 hrs aproximadamente ([www.bcentral.cl](http://www.bcentral.cl), en Áreas Estadísticas, Encuestas Económicas, link <https://www.bcentral.cl/web/banco-central/areas/encuestas-economicas>). El periodo de levantamiento comprende la semana previa a la publicación.

[Click para volver al Resumen](#)

**Encuesta de Expectativas Económicas Enero 2025**  
**Inflación sin volátiles en 11 meses ( variaciones en % )**

**Nro. respuestas: 40 Mediana: 3,5%**

**% de Observaciones**



(\*) Fines de mes.

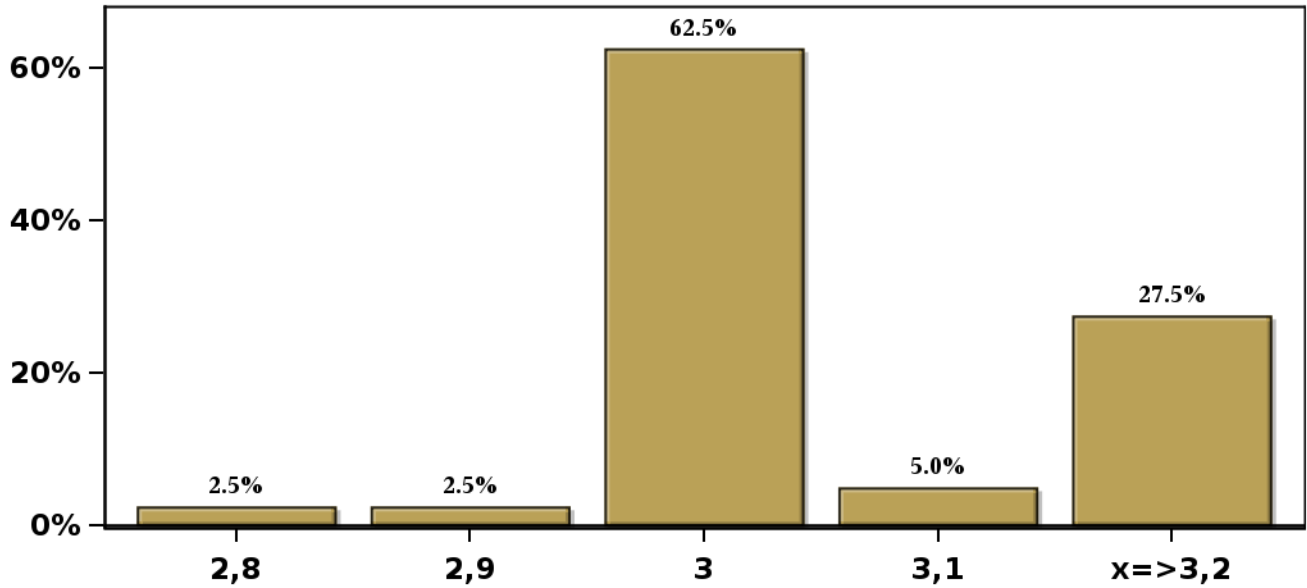
Encuesta mensual a un selecto grupo de académicos, consultores y ejecutivos o asesores de instituciones financieras Se cierra al día siguiente de conocerse el IPC del mes anterior y los resultados se publican al día siguiente de su recepción, a las 8:30 hrs aproximadamente ([www.bcentral.cl](http://www.bcentral.cl), en Áreas Estadísticas, Encuestas Económicas, link <https://www.bcentral.cl/web/banco-central/areas/encuestas-economicas>). El periodo de levantamiento comprende la semana previa a la publicación.

[Click para volver al Resumen](#)

**Encuesta de Expectativas Económicas Enero 2025**  
**Inflación sin volátiles en 23 meses ( variaciones en % )**

**Nro. respuestas: 40 Mediana: 3%**

**% de Observaciones**



(\*) Fines de mes.

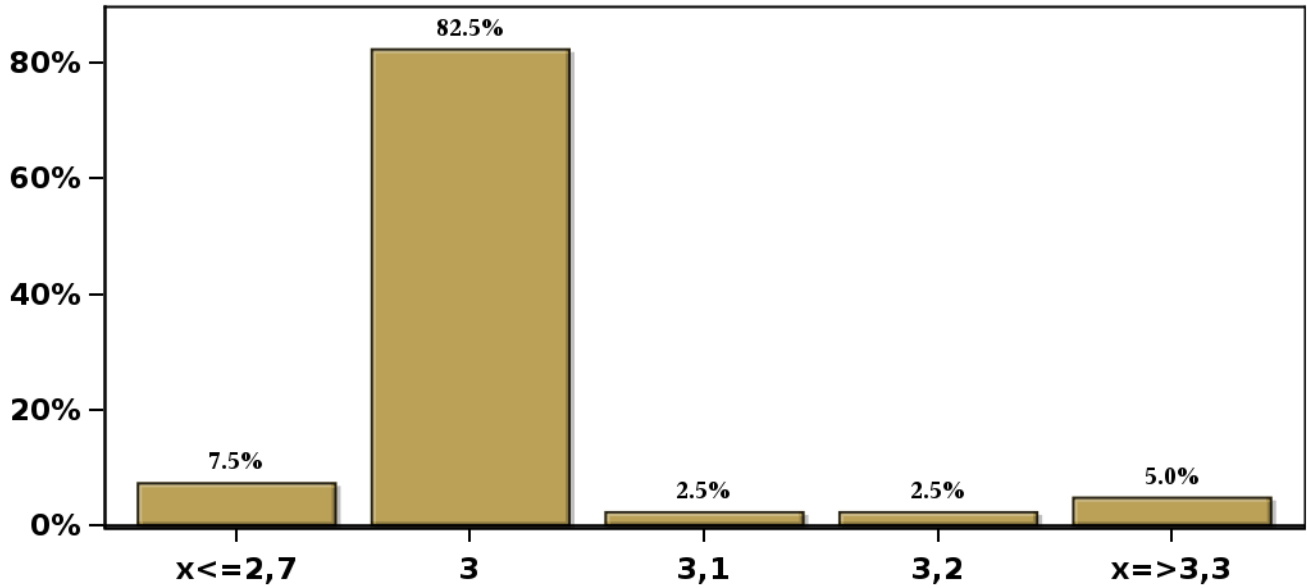
Encuesta mensual a un selecto grupo de académicos, consultores y ejecutivos o asesores de instituciones financieras. Se cierra al día siguiente de conocerse el IPC del mes anterior y los resultados se publican al día siguiente de su recepción, a las 8:30 hrs aproximadamente ([www.bcentral.cl](http://www.bcentral.cl), en Áreas Estadísticas, Encuestas Económicas, link <https://www.bcentral.cl/web/banco-central/areas/encuestas-economicas>). El periodo de levantamiento comprende la semana previa a la publicación.

[Click para volver al Resumen](#)

## Encuesta de Expectativas Económicas Enero 2025 Inflación sin volátiles en 35 meses ( variaciones en % )

Nro. respuestas: 40 Mediana: 3%

% de Observaciones



(\*) Fines de mes.

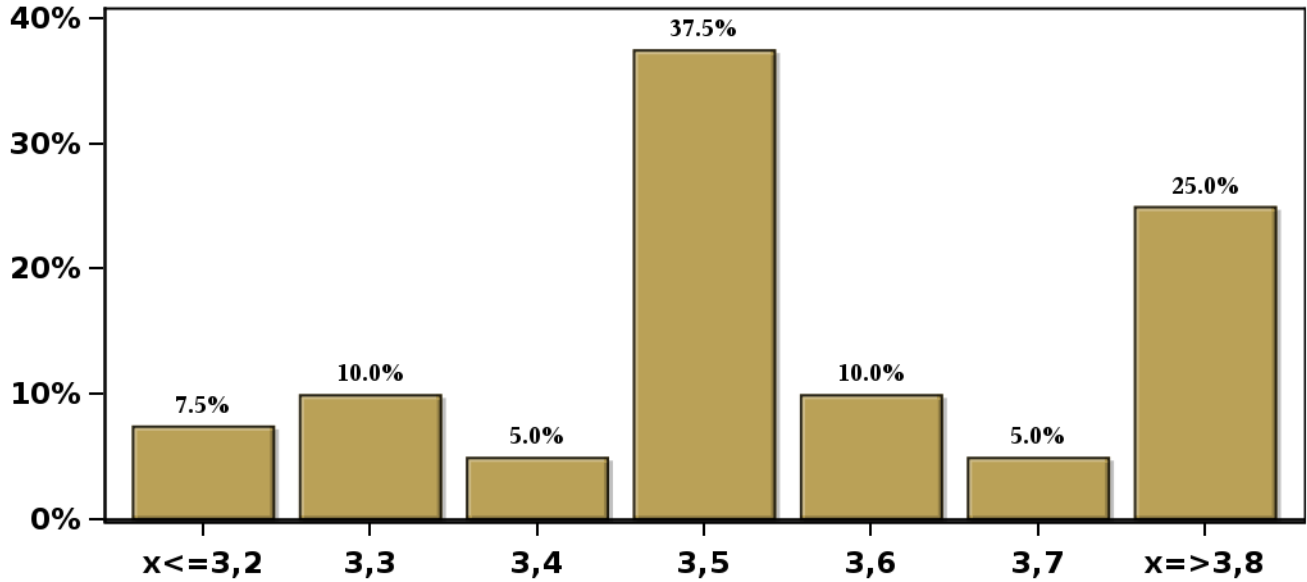
Encuesta mensual a un selecto grupo de académicos, consultores y ejecutivos o asesores de instituciones financieras. Se cierra al día siguiente de conocerse el IPC del mes anterior y los resultados se publican al día siguiente de su recepción, a las 8:30 hrs aproximadamente ([www.bcentral.cl](http://www.bcentral.cl), en Áreas Estadísticas, Encuestas Económicas, link <https://www.bcentral.cl/web/banco-central/areas/encuestas-economicas>). El periodo de levantamiento comprende la semana previa a la publicación.

[Click para volver al Resumen](#)

**Encuesta de Expectativas Económicas Enero 2025**  
**Inflación sin volátiles diciembre 2025 ( variaciones en % )**

**Nro. respuestas: 40 Mediana: 3,5%**

**% de Observaciones**



(\*) Fines de mes.

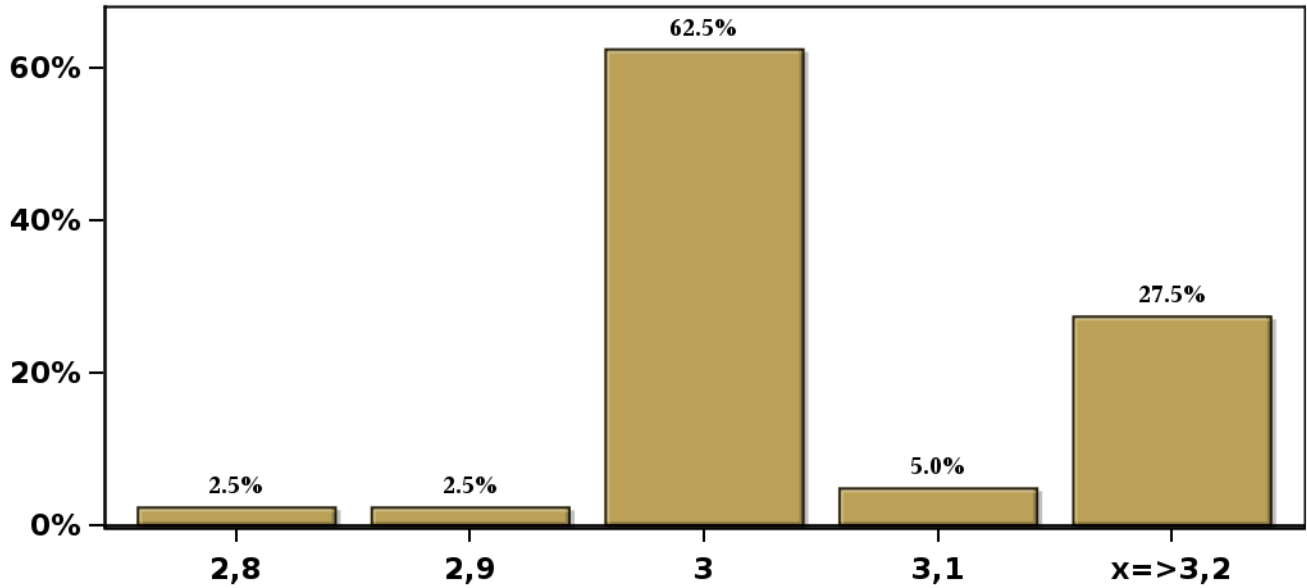
Encuesta mensual a un selecto grupo de académicos, consultores y ejecutivos o asesores de instituciones financieras Se cierra al día siguiente de conocerse el IPC del mes anterior y los resultados se publican al día siguiente de su recepción, a las 8:30 hrs aproximadamente ([www.bcentral.cl](http://www.bcentral.cl), en Áreas Estadísticas, Encuestas Económicas, link <https://www.bcentral.cl/web/banco-central/areas/encuestas-economicas>). El periodo de levantamiento comprende la semana previa a la publicación.

[Click para volver al Resumen](#)

**Encuesta de Expectativas Económicas Enero 2025**  
**Inflación sin volátiles diciembre 2026 ( variaciones en % )**

**Nro. respuestas: 40 Mediana: 3%**

**% de Observaciones**



(\*) Fines de mes.

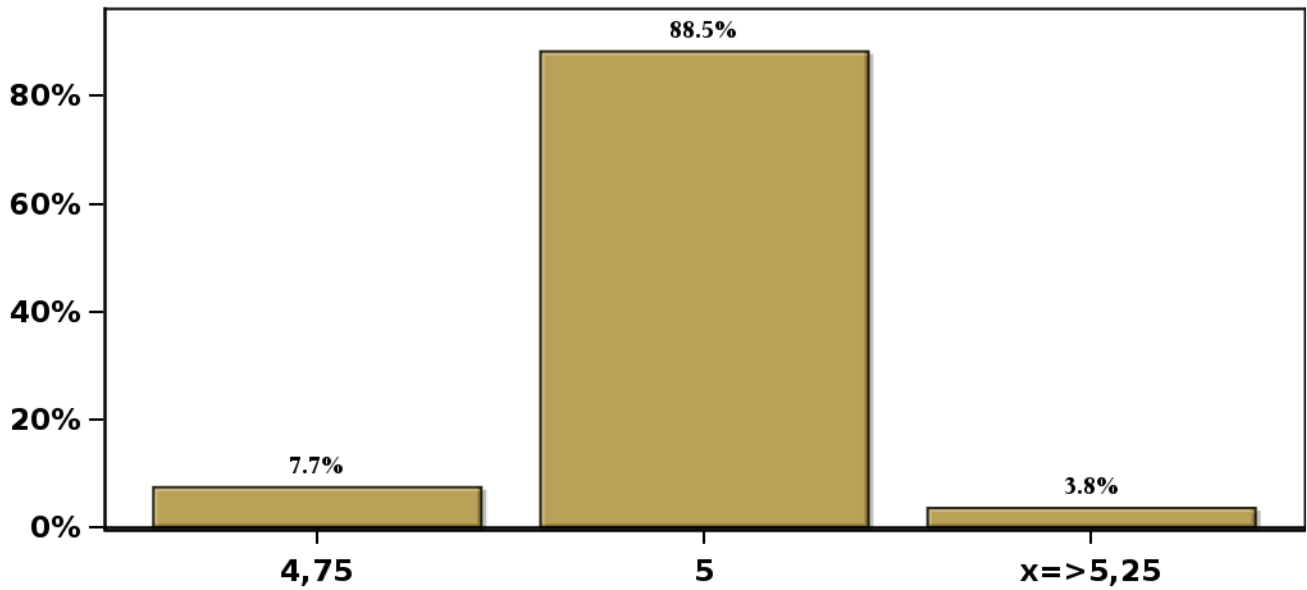
Encuesta mensual a un selecto grupo de académicos, consultores y ejecutivos o asesores de instituciones financieras. Se cierra al día siguiente de conocerse el IPC del mes anterior y los resultados se publican al día siguiente de su recepción, a las 8:30 hrs aproximadamente ([www.bcentral.cl](http://www.bcentral.cl), en Áreas Estadísticas, Encuestas Económicas, link <https://www.bcentral.cl/web/banco-central/areas/encuestas-economicas>). El periodo de levantamiento comprende la semana previa a la publicación.

[Click para volver al Resumen](#)

## Encuesta de Expectativas Económicas Enero 2025 Tasa de Política Monetaria en la siguiente reunión

Nro. respuestas: 52 Mediana: 5%

% de Observaciones



(\*) Fines de mes.

Encuesta mensual a un selecto grupo de académicos, consultores y ejecutivos o asesores de instituciones financieras. Se cierra al día siguiente de conocerse el IPC del mes anterior y los resultados se publican al día siguiente de su recepción, a las 8:30 hrs aproximadamente ([www.bcentral.cl](http://www.bcentral.cl), en Áreas Estadísticas, Encuestas Económicas, link <https://www.bcentral.cl/web/banco-central/areas/encuestas-economicas>). El periodo de levantamiento comprende la semana previa a la publicación.

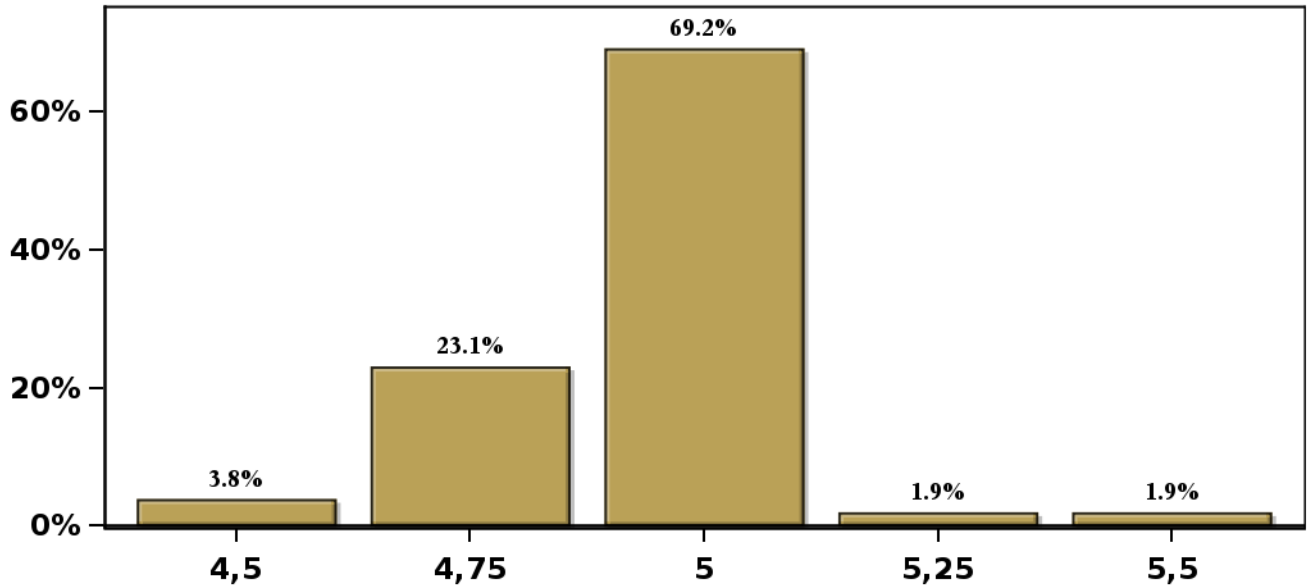
[Click para volver al Resumen](#)



## Encuesta de Expectativas Económicas Enero 2025 Tasa de Política Monetaria en la subsiguiente reunión

Nro. respuestas: 52 Mediana: 5%

% de Observaciones



(\*) Fines de mes.

Encuesta mensual a un selecto grupo de académicos, consultores y ejecutivos o asesores de instituciones financieras. Se cierra al día siguiente de conocerse el IPC del mes anterior y los resultados se publican al día siguiente de su recepción, a las 8:30 hrs. aproximadamente ([www.bcentral.cl](http://www.bcentral.cl), en Áreas Estadísticas, Encuestas Económicas, link <https://www.bcentral.cl/web/banco-central/areas/encuestas-economicas>). El periodo de levantamiento comprende la semana previa a la publicación.

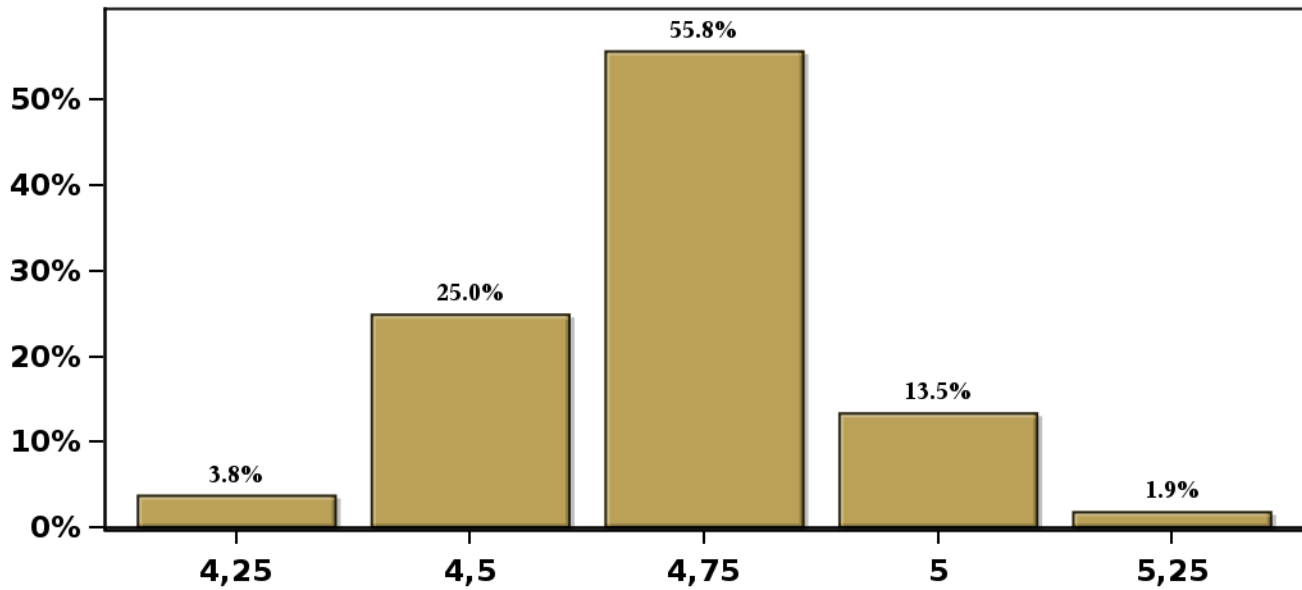
[Click para volver al Resumen](#)

## Encuesta de Expectativas Económicas Enero 2025

### Tasa de Política Monetaria dentro de 5 meses

Nro. respuestas: 52 Mediana: 4,75%

% de Observaciones



(\*) Fines de mes.

Encuesta mensual a un selecto grupo de académicos, consultores y ejecutivos o asesores de instituciones financieras. Se cierra al día siguiente de conocerse el IPC del mes anterior y los resultados se publican al día siguiente de su recepción, a las 8:30 hrs aproximadamente ([www.bcentral.cl](http://www.bcentral.cl), en Áreas Estadísticas, Encuestas Económicas, link <https://www.bcentral.cl/web/banco-central/areas/encuestas-economicas>). El periodo de levantamiento comprende la semana previa a la publicación.

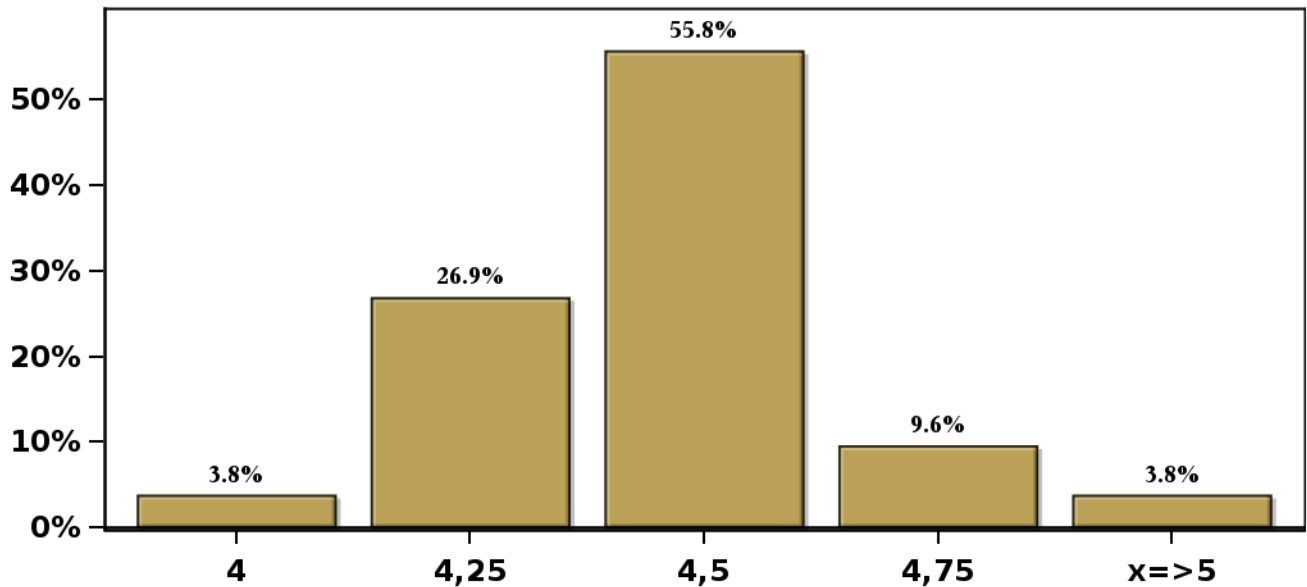
[Click para volver al Resumen](#)

## Encuesta de Expectativas Económicas Enero 2025

### Tasa de Política Monetaria Diciembre 2025

Nro. respuestas: 52 Mediana: 4,5%

% de Observaciones



(\*) Fines de mes.

Encuesta mensual a un selecto grupo de académicos, consultores y ejecutivos o asesores de instituciones financieras. Se cierra al día siguiente de conocerse el IPC del mes anterior y los resultados se publican al día siguiente de su recepción, a las 8:30 hrs aproximadamente ([www.bcentral.cl](http://www.bcentral.cl), en Áreas Estadísticas, Encuestas Económicas, link <https://www.bcentral.cl/web/banco-central/areas/encuestas-economicas>). El periodo de levantamiento comprende la semana previa a la publicación.

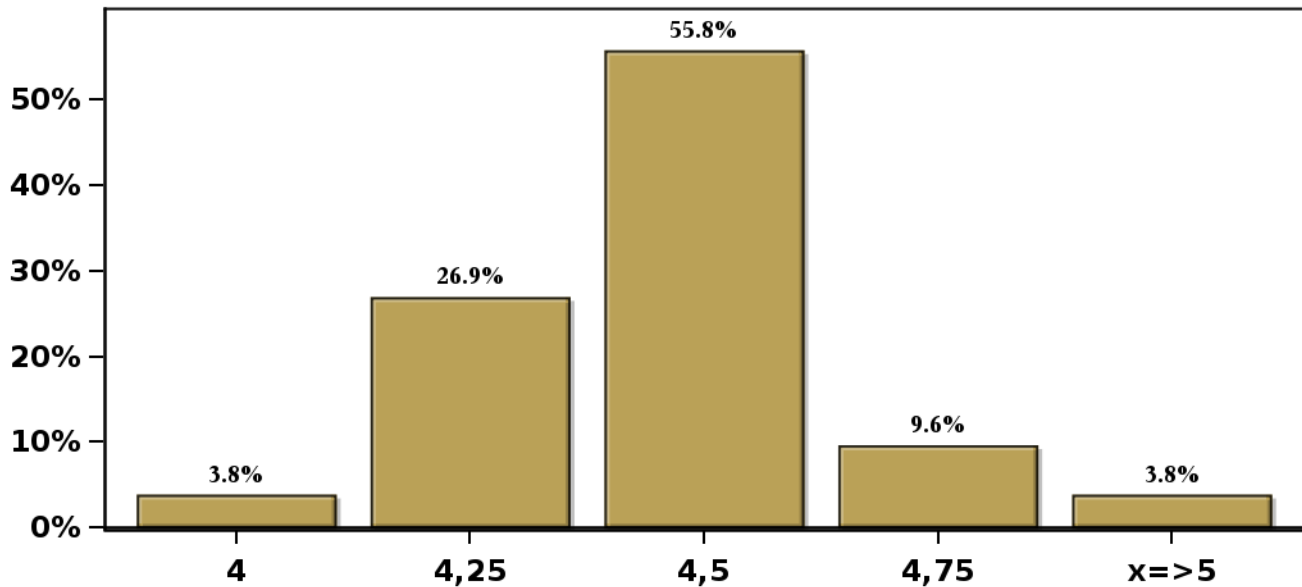
[Click para volver al Resumen](#)

## Encuesta de Expectativas Económicas Enero 2025

### Tasa de Política Monetaria dentro de 11 meses

Nro. respuestas: 52 Mediana: 4,5%

% de Observaciones



(\*) Fines de mes.

Encuesta mensual a un selecto grupo de académicos, consultores y ejecutivos o asesores de instituciones financieras. Se cierra al día siguiente de conocerse el IPC del mes anterior y los resultados se publican al día siguiente de su recepción, a las 8:30 hrs aproximadamente ([www.bcentral.cl](http://www.bcentral.cl), en Áreas Estadísticas, Encuestas Económicas, link <https://www.bcentral.cl/web/banco-central/areas/encuestas-economicas>). El periodo de levantamiento comprende la semana previa a la publicación.

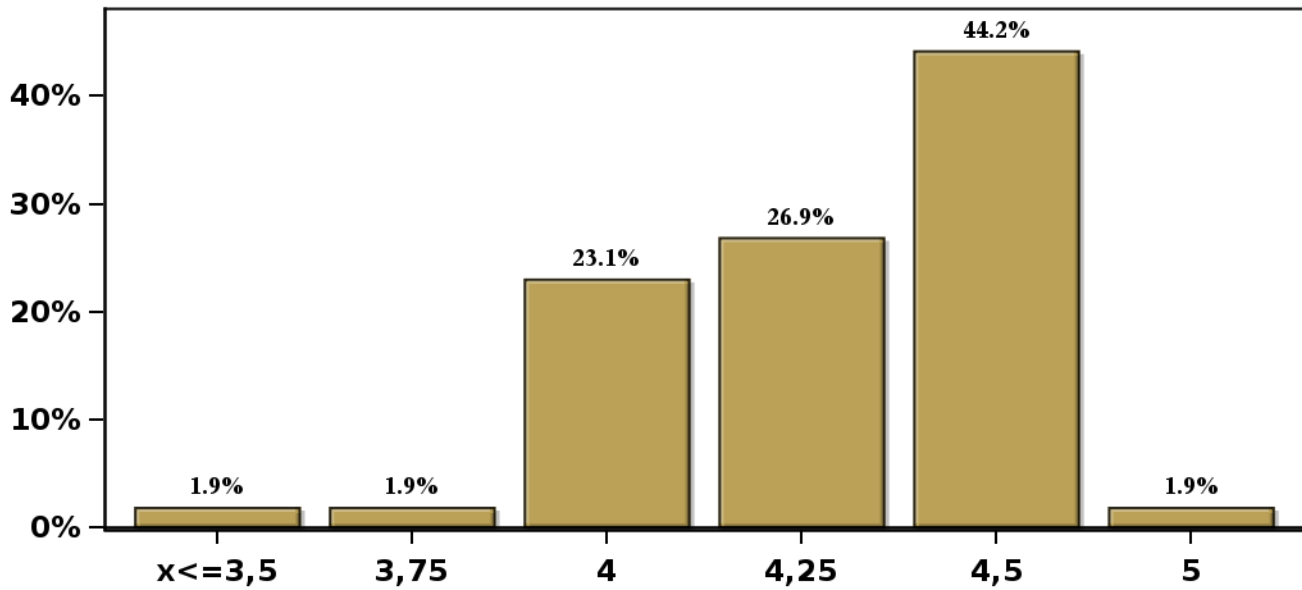
[Click para volver al Resumen](#)

## Encuesta de Expectativas Económicas Enero 2025

### Tasa de Política Monetaria dentro de 17 meses

Nro. respuestas: 52 Mediana: 4,25%

% de Observaciones



(\*) Fines de mes.

Encuesta mensual a un selecto grupo de académicos, consultores y ejecutivos o asesores de instituciones financieras. Se cierra al día siguiente de conocerse el IPC del mes anterior y los resultados se publican al día siguiente de su recepción, a las 8:30 hrs aproximadamente ([www.bcentral.cl](http://www.bcentral.cl), en Áreas Estadísticas, Encuestas Económicas, link <https://www.bcentral.cl/web/banco-central/areas/encuestas-economicas>). El periodo de levantamiento comprende la semana previa a la publicación.

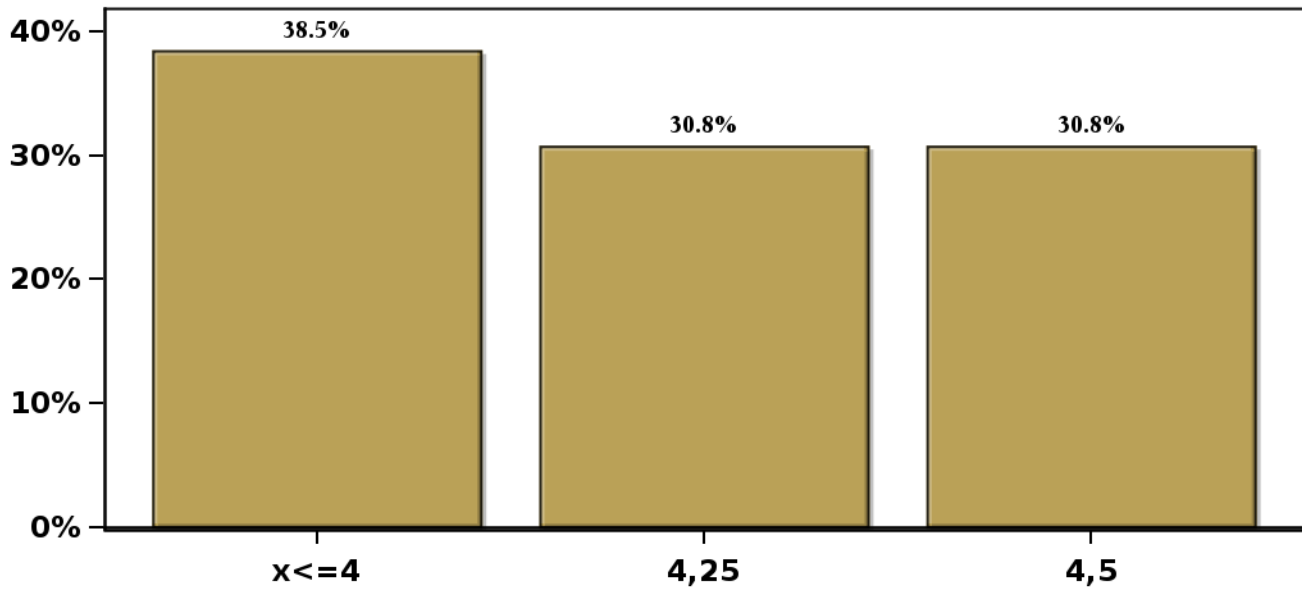
[Click para volver al Resumen](#)

## Encuesta de Expectativas Económicas Enero 2025

### Tasa de Política Monetaria dentro de 23 meses

Nro. respuestas: 52 Mediana: 4,25%

% de Observaciones



(\*) Fines de mes.

Encuesta mensual a un selecto grupo de académicos, consultores y ejecutivos o asesores de instituciones financieras. Se cierra al día siguiente de conocerse el IPC del mes anterior y los resultados se publican al día siguiente de su recepción, a las 8:30 hrs aproximadamente ([www.bcentral.cl](http://www.bcentral.cl), en Áreas Estadísticas, Encuestas Económicas, link <https://www.bcentral.cl/web/banco-central/areas/encuestas-economicas>). El periodo de levantamiento comprende la semana previa a la publicación.

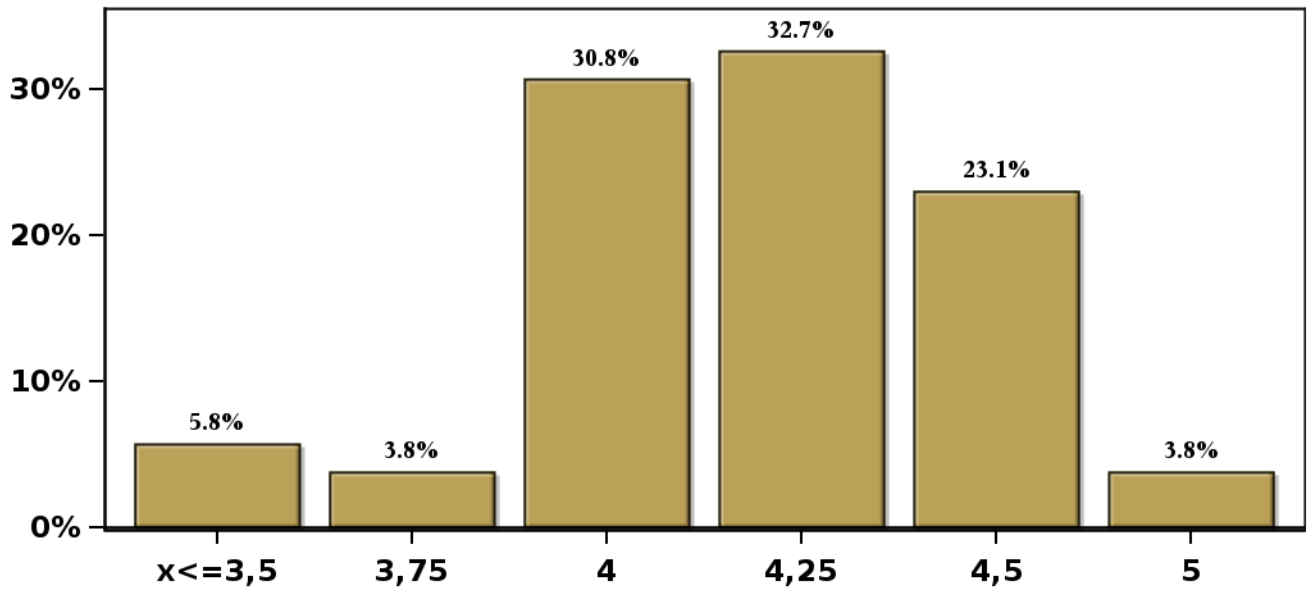
[Click para volver al Resumen](#)

## Encuesta de Expectativas Económicas Enero 2025

### Tasa de Política Monetaria dentro de 35 meses

Nro. respuestas: 52 Mediana: 4,25%

% de Observaciones



(\*) Fines de mes.

Encuesta mensual a un selecto grupo de académicos, consultores y ejecutivos o asesores de instituciones financieras. Se cierra al día siguiente de conocerse el IPC del mes anterior y los resultados se publican al día siguiente de su recepción, a las 8:30 hrs aproximadamente ([www.bcentral.cl](http://www.bcentral.cl), en Áreas Estadísticas, Encuestas Económicas, link <https://www.bcentral.cl/web/banco-central/areas/encuestas-economicas>). El periodo de levantamiento comprende la semana previa a la publicación.

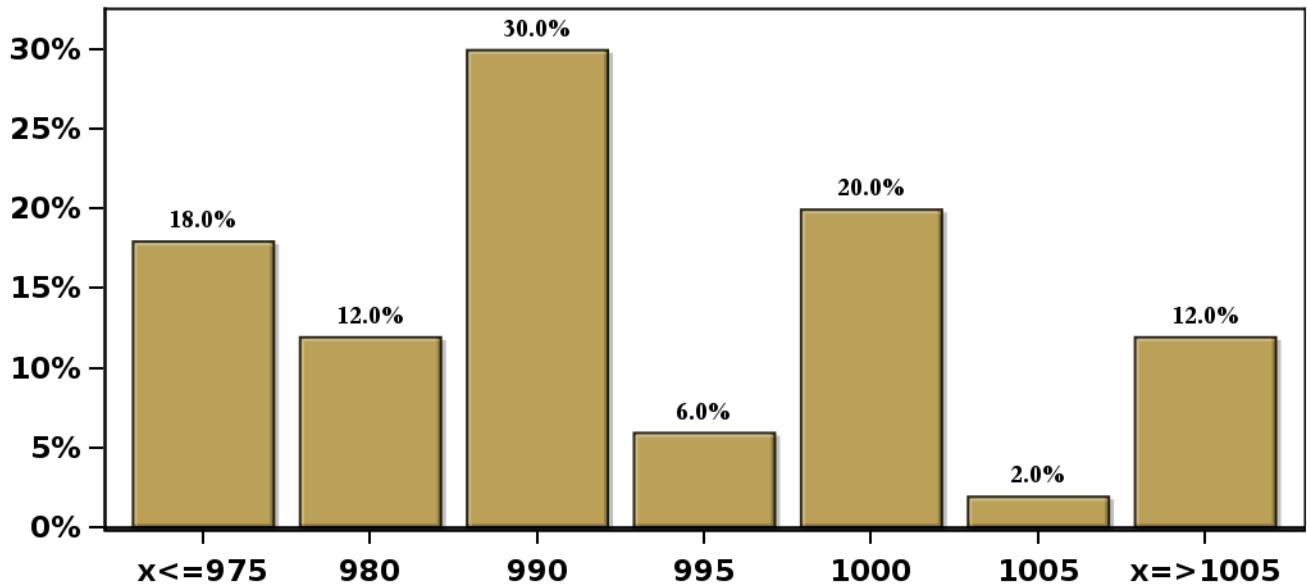
[Click para volver al Resumen](#)

## Encuesta de Expectativas Económicas Enero 2025

Tipo de cambio dentro de 2 meses (\$ por US\$)

Nro. respuestas: 50 Mediana: \$990

% de Observaciones



(\*) Fines de mes.

Encuesta mensual a un selecto grupo de académicos, consultores y ejecutivos o asesores de instituciones financieras. Se cierra al día siguiente de conocerse el IPC del mes anterior y los resultados se publican al día siguiente de su recepción, a las 8:30 hrs aproximadamente ([www.bcentral.cl](http://www.bcentral.cl), en Áreas Estadísticas, Encuestas Económicas, link <https://www.bcentral.cl/web/banco-central/areas/encuestas-economicas>). El periodo de levantamiento comprende la semana previa a la publicación.

[Click para volver al Resumen](#)

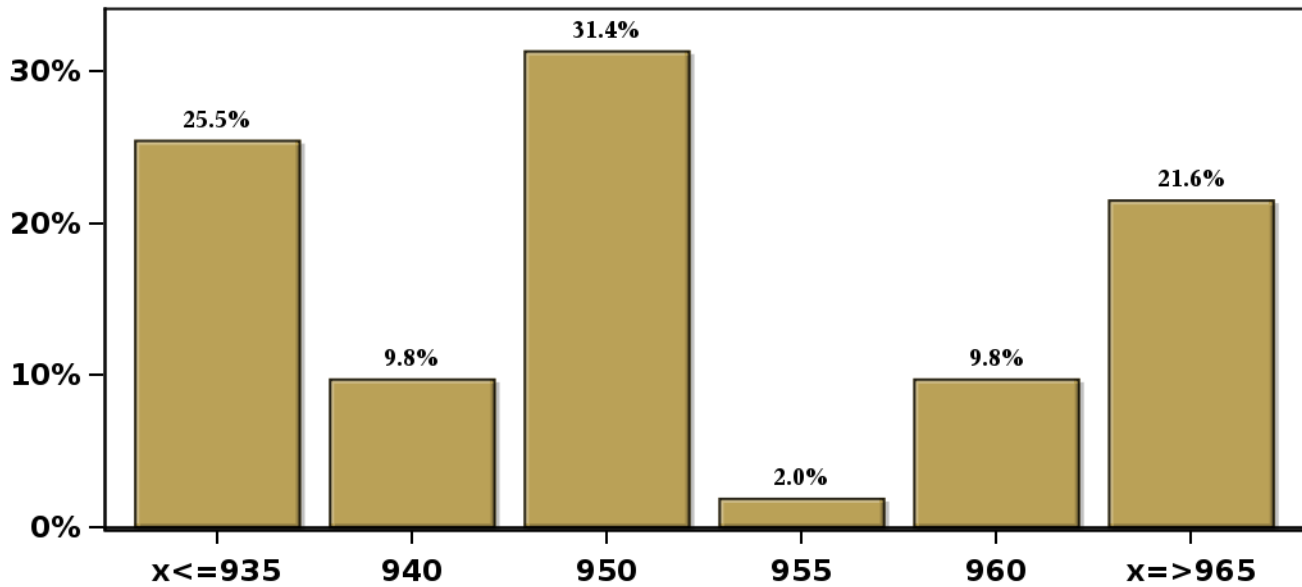


## Encuesta de Expectativas Económicas Enero 2025

### Tipo de cambio dentro de 11 meses (\$ por US\$)

Nro. respuestas: 51 Mediana: \$950

% de Observaciones



(\*) Fines de mes.

Encuesta mensual a un selecto grupo de académicos, consultores y ejecutivos o asesores de instituciones financieras. Se cierra al día siguiente de conocerse el IPC del mes anterior y los resultados se publican al día siguiente de su recepción, a las 8:30 hrs aproximadamente ([www.bcentral.cl](http://www.bcentral.cl), en Áreas Estadísticas, Encuestas Económicas, link <https://www.bcentral.cl/web/banco-central/areas/encuestas-economicas>). El periodo de levantamiento comprende la semana previa a la publicación.

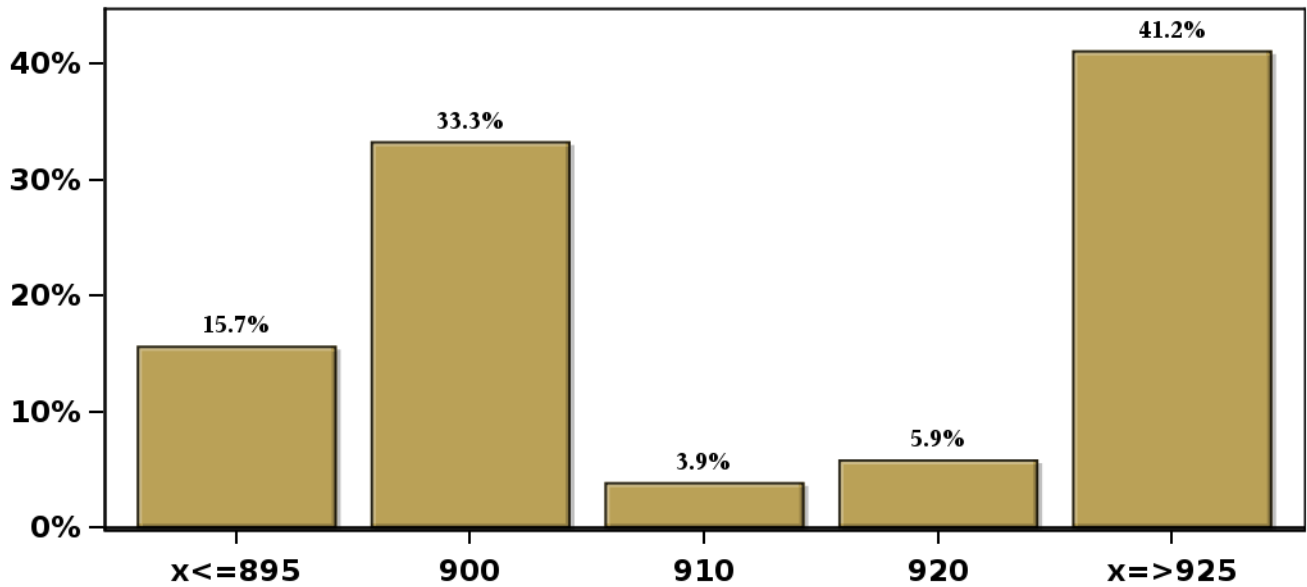
[Click para volver al Resumen](#)

## Encuesta de Expectativas Económicas Enero 2025

### Tipo de cambio dentro de 23 meses (\$ por US\$)

Nro. respuestas: 51 Mediana: \$910

% de Observaciones



(\*) Fines de mes.

Encuesta mensual a un selecto grupo de académicos, consultores y ejecutivos o asesores de instituciones financieras. Se cierra al día siguiente de conocerse el IPC del mes anterior y los resultados se publican al día siguiente de su recepción, a las 8:30 hrs aproximadamente ([www.bcentral.cl](http://www.bcentral.cl), en Áreas Estadísticas, Encuestas Económicas, link <https://www.bcentral.cl/web/banco-central/areas/encuestas-economicas>). El periodo de levantamiento comprende la semana previa a la publicación.

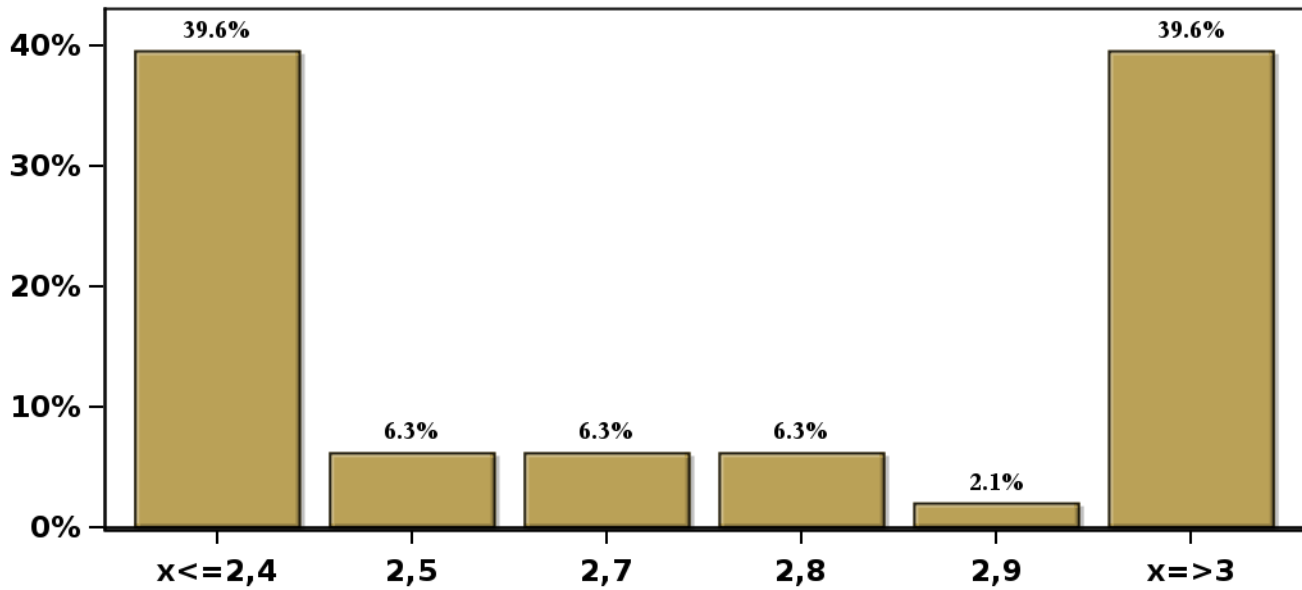
[Click para volver al Resumen](#)

## Encuesta de Expectativas Económicas Enero 2025

IMACEC un mes atrás ( variación 12 meses )

Nro. respuestas: 48 Mediana: 2,7%

% de Observaciones



(\*) Fines de mes.

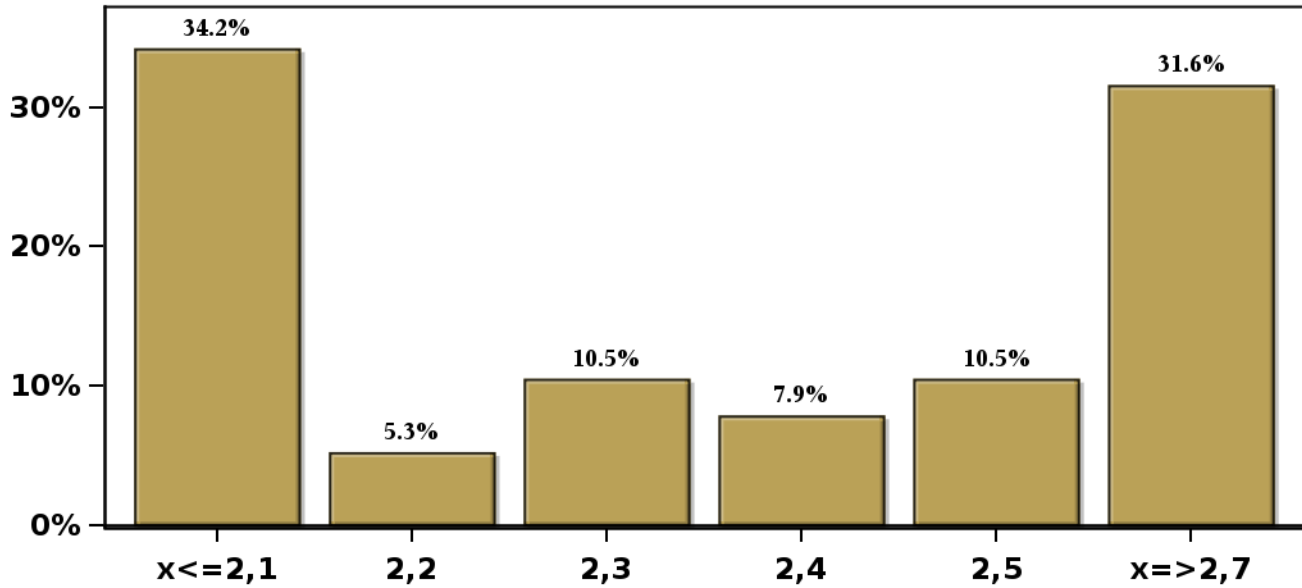
Encuesta mensual a un selecto grupo de académicos, consultores y ejecutivos o asesores de instituciones financieras. Se cierra al día siguiente de conocerse el IPC del mes anterior y los resultados se publican al día siguiente de su recepción, a las 8:30 hrs aproximadamente ([www.bcentral.cl](http://www.bcentral.cl), en Áreas Estadísticas, Encuestas Económicas, link <https://www.bcentral.cl/web/banco-central/areas/encuestas-economicas>). El periodo de levantamiento comprende la semana previa a la publicación.

[Click para volver al Resumen](#)

**Encuesta de Expectativas Económicas Enero 2025**  
**IMACEC No Minero un mes atrás ( variación 12 meses )**

**Nro. respuestas: 38 Mediana: 2,4%**

**% de Observaciones**



(\*) Fines de mes.

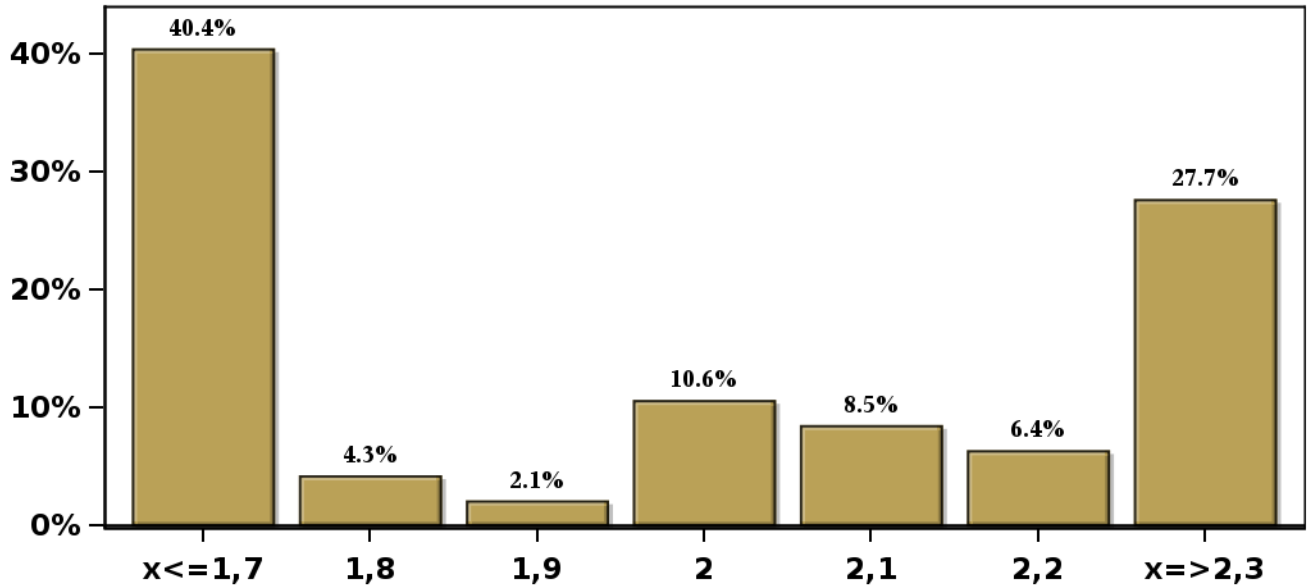
Encuesta mensual a un selecto grupo de académicos, consultores y ejecutivos o asesores de instituciones financieras. Se cierra al día siguiente de conocerse el IPC del mes anterior y los resultados se publican al día siguiente de su recepción, a las 8:30 hrs aproximadamente ([www.bcentral.cl](http://www.bcentral.cl), en Áreas Estadísticas, Encuestas Económicas, link <https://www.bcentral.cl/web/banco-central/areas/encuestas-economicas>). El periodo de levantamiento comprende la semana previa a la publicación.

[Click para volver al Resumen](#)

**Encuesta de Expectativas Económicas Enero 2025**  
**PIB en trimestre calendario de la encuesta ( variación 12 meses )**

**Nro. respuestas: 47 Mediana: 2%**

**% de Observaciones**



(\*) Fines de mes.

Encuesta mensual a un selecto grupo de académicos, consultores y ejecutivos o asesores de instituciones financieras. Se cierra al día siguiente de conocerse el IPC del mes anterior y los resultados se publican al día siguiente de su recepción, a las 8:30 hrs aproximadamente ([www.bcentral.cl](http://www.bcentral.cl), en Áreas Estadísticas, Encuestas Económicas, link <https://www.bcentral.cl/web/banco-central/areas/encuestas-economicas>). El periodo de levantamiento comprende la semana previa a la publicación.

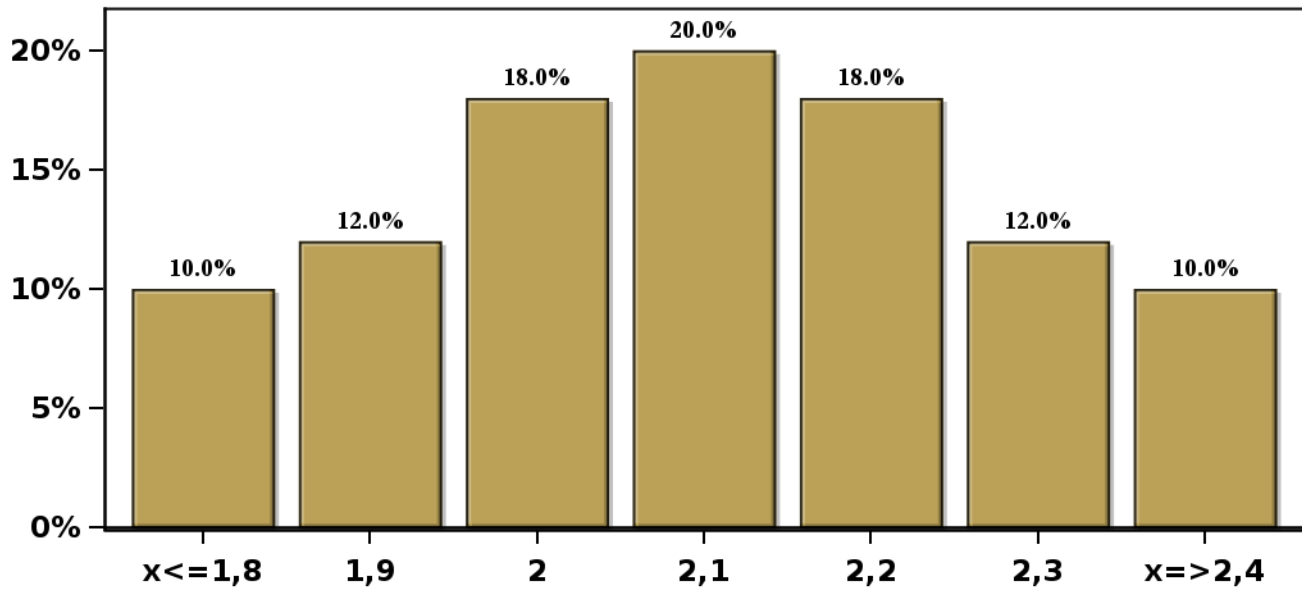
[Click para volver al Resumen](#)

## Encuesta de Expectativas Económicas Enero 2025

PIB Año 2025 ( variación 12 meses )

Nro. respuestas: 50 Mediana: 2,1%

% de Observaciones



(\*) Fines de mes.

Encuesta mensual a un selecto grupo de académicos, consultores y ejecutivos o asesores de instituciones financieras. Se cierra al día siguiente de conocerse el IPC del mes anterior y los resultados se publican al día siguiente de su recepción, a las 8:30 hrs aproximadamente ([www.bcentral.cl](http://www.bcentral.cl), en Áreas Estadísticas, Encuestas Económicas, link <https://www.bcentral.cl/web/banco-central/areas/encuestas-economicas>). El periodo de levantamiento comprende la semana previa a la publicación.

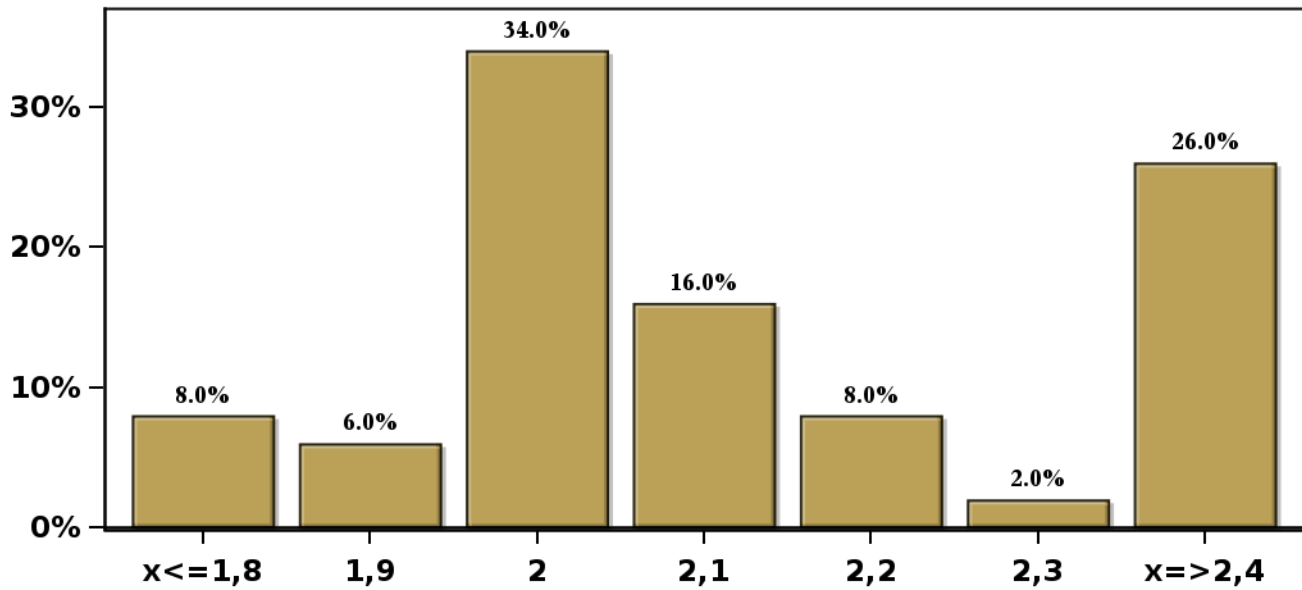
[Click para volver al Resumen](#)

## Encuesta de Expectativas Económicas Enero 2025

PIB Año 2026 ( variación 12 meses )

Nro. respuestas: 50 Mediana: 2,1%

% de Observaciones



(\*) Fines de mes.

Encuesta mensual a un selecto grupo de académicos, consultores y ejecutivos o asesores de instituciones financieras. Se cierra al día siguiente de conocerse el IPC del mes anterior y los resultados se publican al día siguiente de su recepción, a las 8:30 hrs aproximadamente ([www.bcentral.cl](http://www.bcentral.cl), en Áreas Estadísticas, Encuestas Económicas, link <https://www.bcentral.cl/web/banco-central/areas/encuestas-economicas>). El periodo de levantamiento comprende la semana previa a la publicación.

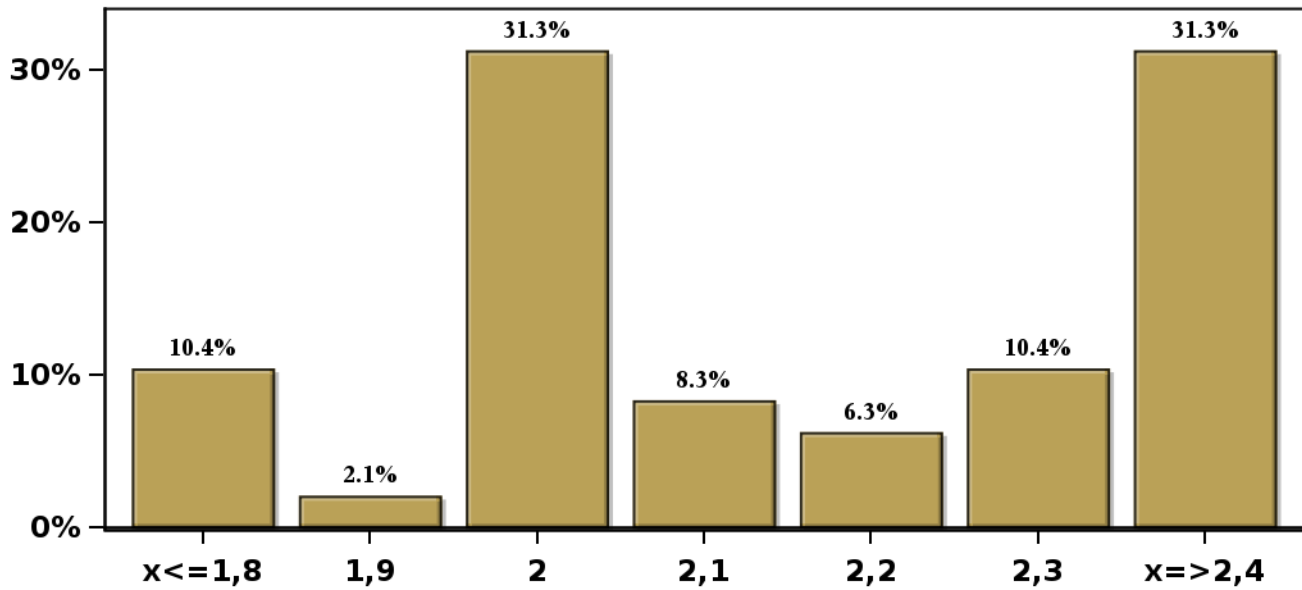
[Click para volver al Resumen](#)

## Encuesta de Expectativas Económicas Enero 2025

PIB Año 2027 ( variación 12 meses )

Nro. respuestas: 48 Mediana: 2,1%

% de Observaciones



(\*) Fines de mes.

Encuesta mensual a un selecto grupo de académicos, consultores y ejecutivos o asesores de instituciones financieras. Se cierra al día siguiente de conocerse el IPC del mes anterior y los resultados se publican al día siguiente de su recepción, a las 8:30 hrs. aproximadamente ([www.bcentral.cl](http://www.bcentral.cl), en Áreas Estadísticas, Encuestas Económicas, link <https://www.bcentral.cl/web/banco-central/areas/encuestas-economicas>). El periodo de levantamiento comprende la semana previa a la publicación.

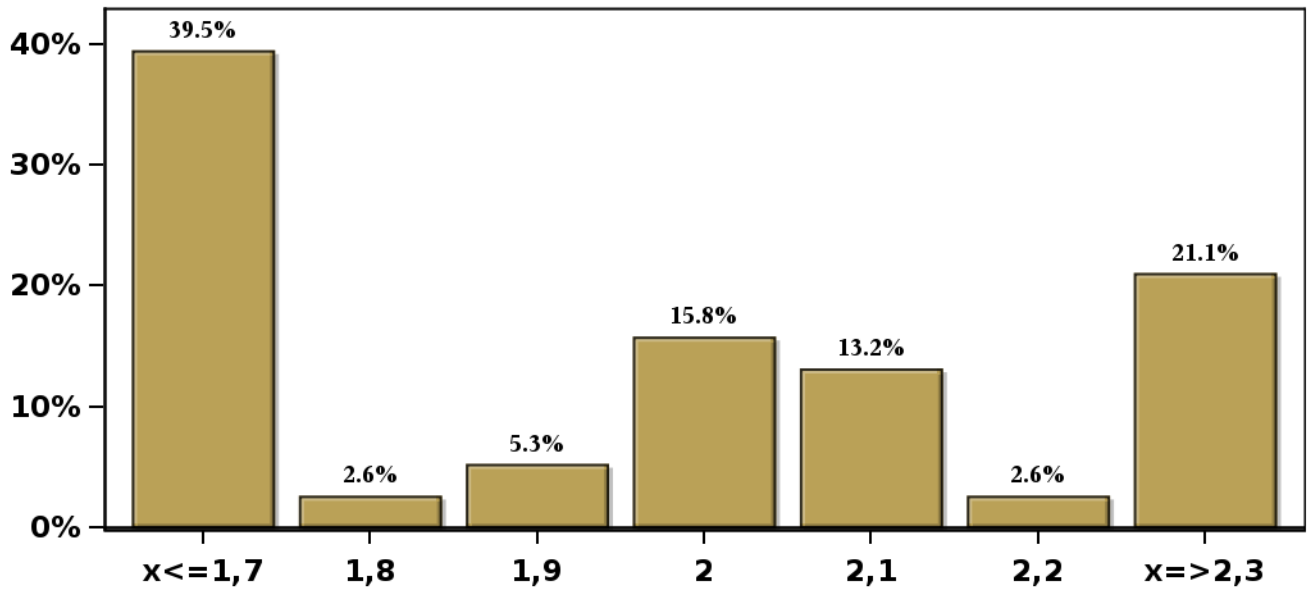
[Click para volver al Resumen](#)



**Encuesta de Expectativas Económicas Enero 2025**  
**PIB No Minero en trimestre calendario de la encuesta ( variación 12 meses )**

**Nro. respuestas: 38 Mediana: 2%**

**% de Observaciones**



(\*) Fines de mes.

Encuesta mensual a un selecto grupo de académicos, consultores y ejecutivos o asesores de instituciones financieras Se cierra al día siguiente de conocerse el IPC del mes anterior y los resultados se publican al día siguiente de su recepción, a las 8:30 hrs aproximadamente ([www.bcentral.cl](http://www.bcentral.cl), en Áreas Estadísticas, Encuestas Económicas, link <https://www.bcentral.cl/web/banco-central/areas/encuestas-economicas>).  
El periodo de levantamiento comprende la semana previa a la publicación

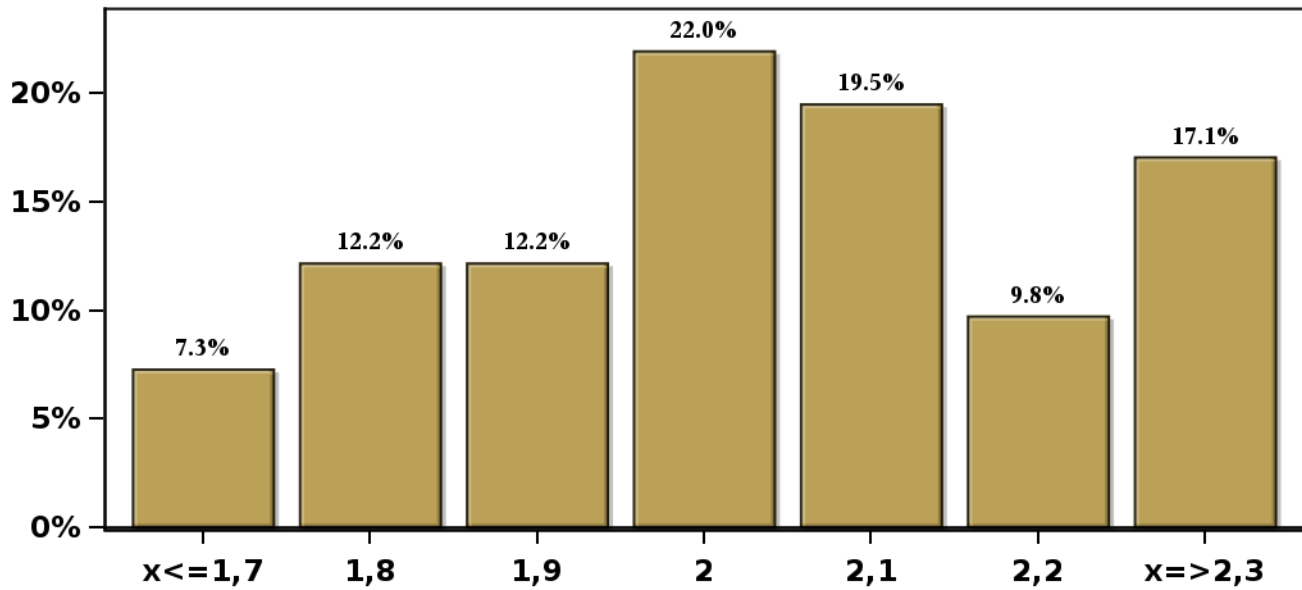
[Click para volver al Resumen](#)

## Encuesta de Expectativas Económicas Enero 2025

### PIB No Minero Año 2025 ( variación 12 meses )

Nro. respuestas: 41 Mediana: 2%

% de Observaciones



(\*) Fines de mes.

Encuesta mensual a un selecto grupo de académicos, consultores y ejecutivos o asesores de instituciones financieras. Se cierra al día siguiente de conocerse el IPC del mes anterior y los resultados se publican al día siguiente de su recepción, a las 8:30 hrs aproximadamente ([www.bcentral.cl](http://www.bcentral.cl), en Áreas Estadísticas, Encuestas Económicas, link <https://www.bcentral.cl/web/banco-central/areas/encuestas-economicas>). El periodo de levantamiento comprende la semana previa a la publicación.

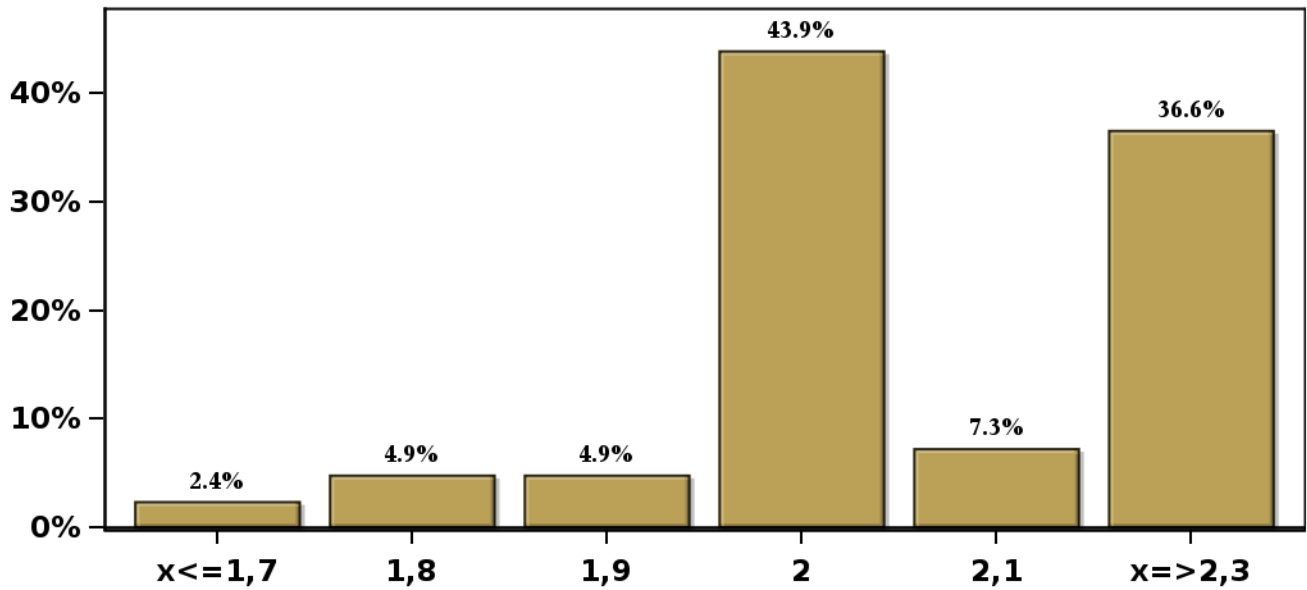
[Click para volver al Resumen](#)

## Encuesta de Expectativas Económicas Enero 2025

### PIB No Minero Año 2026 ( variación 12 meses )

Nro. respuestas: 41 Mediana: 2%

% de Observaciones



(\*) Fines de mes.

Encuesta mensual a un selecto grupo de académicos, consultores y ejecutivos o asesores de instituciones financieras. Se cierra al día siguiente de conocerse el IPC del mes anterior y los resultados se publican al día siguiente de su recepción, a las 8:30 hrs aproximadamente ([www.bcentral.cl](http://www.bcentral.cl), en Áreas Estadísticas, Encuestas Económicas, link <https://www.bcentral.cl/web/banco-central/areas/encuestas-economicas>). El periodo de levantamiento comprende la semana previa a la publicación.

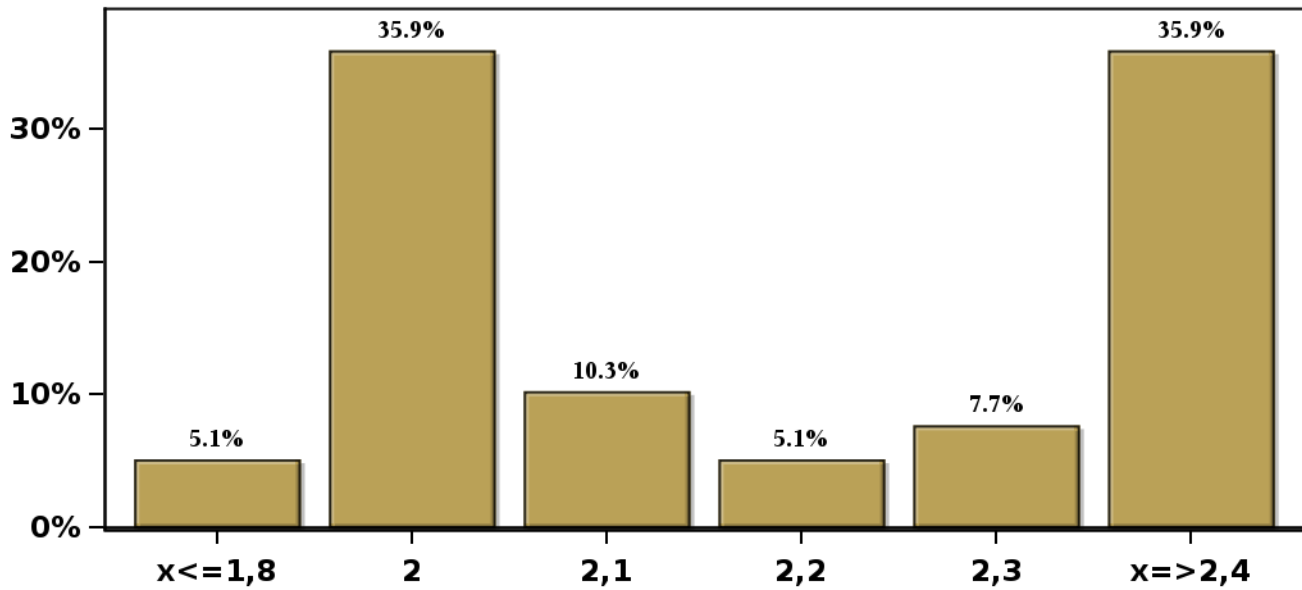
[Click para volver al Resumen](#)

## Encuesta de Expectativas Económicas Enero 2025

### PIB No Minero Año 2027 ( variación 12 meses )

Nro. respuestas: 39 Mediana: 2,1%

% de Observaciones



(\*) Fines de mes.

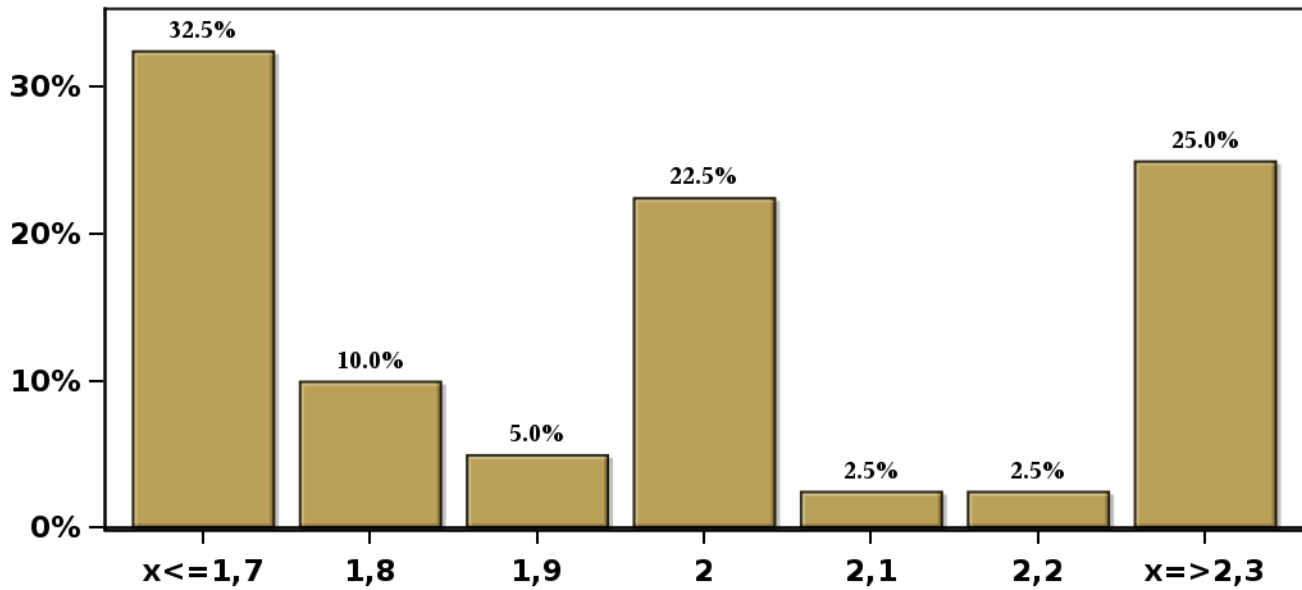
Encuesta mensual a un selecto grupo de académicos, consultores y ejecutivos o asesores de instituciones financieras. Se cierra al día siguiente de conocerse el IPC del mes anterior y los resultados se publican al día siguiente de su recepción, a las 8:30 hrs aproximadamente ([www.bcentral.cl](http://www.bcentral.cl), en Áreas Estadísticas, Encuestas Económicas, link <https://www.bcentral.cl/web/banco-central/areas/encuestas-economicas>). El periodo de levantamiento comprende la semana previa a la publicación.

[Click para volver al Resumen](#)

**Encuesta de Expectativas Económicas Enero 2025**  
**Consumo de los Hogares e IPSFL Año 2025 ( variación 12 meses )**

**Nro. respuestas: 40 Mediana: 2%**

**% de Observaciones**



(\*) Fines de mes.

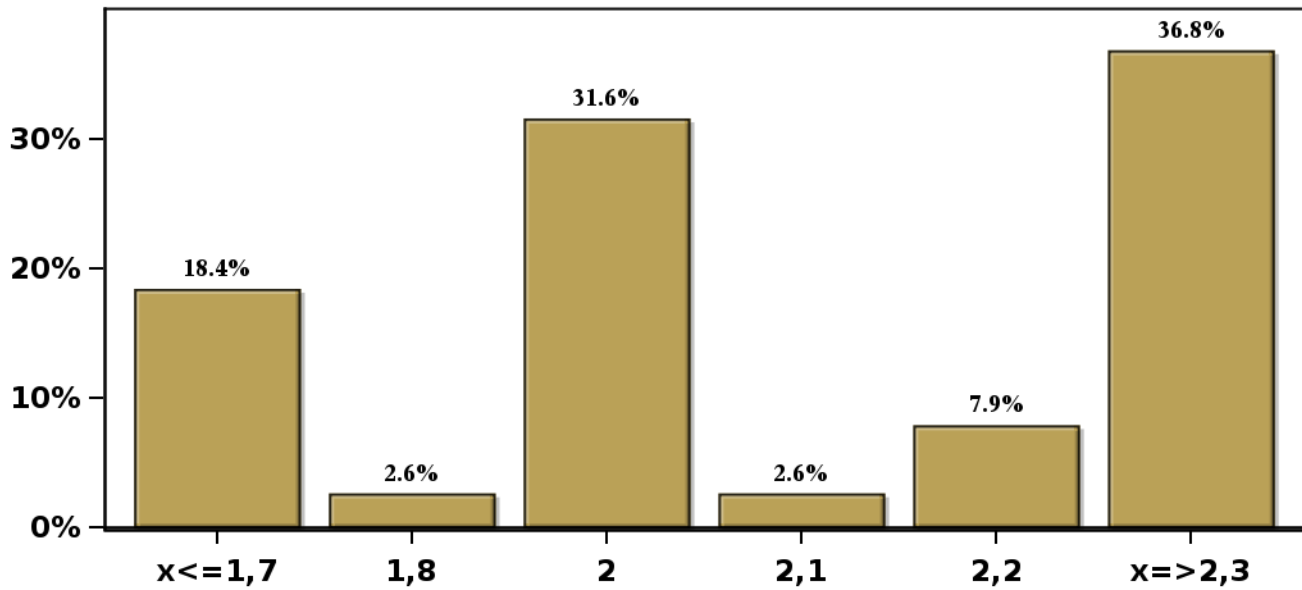
Encuesta mensual a un selecto grupo de académicos, consultores y ejecutivos o asesores de instituciones financieras. Se cierra al día siguiente de conocerse el IPC del mes anterior y los resultados se publican al día siguiente de su recepción, a las 8:30 hrs aproximadamente ([www.bcentral.cl](http://www.bcentral.cl), en Áreas Estadísticas, Encuestas Económicas, link <https://www.bcentral.cl/web/banco-central/areas/encuestas-economicas>). El periodo de levantamiento comprende la semana previa a la publicación.

[Click para volver al Resumen](#)

**Encuesta de Expectativas Económicas Enero 2025**  
**Consumo de los Hogares e IPSFL Año 2026( variación 12 meses )**

**Nro. respuestas: 38 Mediana: 2%**

**% de Observaciones**



(\*) Fines de mes.

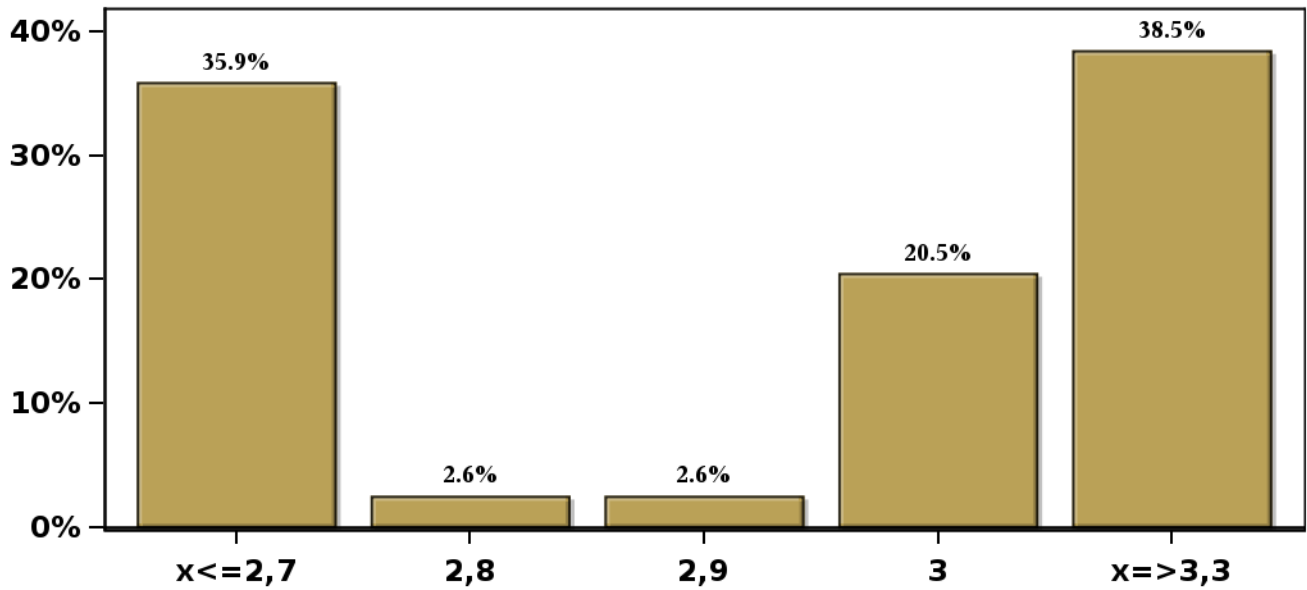
Encuesta mensual a un selecto grupo de académicos, consultores y ejecutivos o asesores de instituciones financieras. Se cierra al día siguiente de conocerse el IPC del mes anterior y los resultados se publican al día siguiente de su recepción, a las 8:30 hrs aproximadamente ([www.bcentral.cl](http://www.bcentral.cl), en Áreas Estadísticas, Encuestas Económicas, link <https://www.bcentral.cl/web/banco-central/areas/encuestas-economicas>). El periodo de levantamiento comprende la semana previa a la publicación.

[Click para volver al Resumen](#)

**Encuesta de Expectativas Económicas Enero 2025**  
**Formación Bruta de Capital Fijo Año 2025 ( variación 12 meses )**

**Nro. respuestas: 39 Mediana: 3%**

**% de Observaciones**



(\*) Fines de mes.

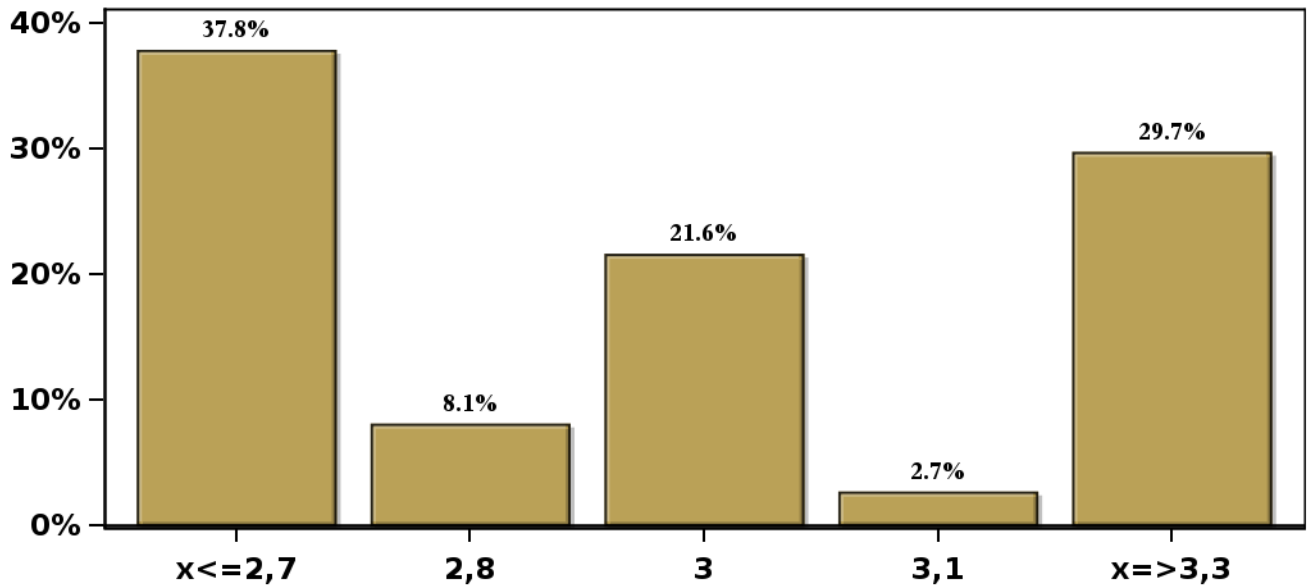
Encuesta mensual a un selecto grupo de académicos, consultores y ejecutivos o asesores de instituciones financieras. Se cierra al día siguiente de conocerse el IPC del mes anterior y los resultados se publican al día siguiente de su recepción, a las 8:30 hrs aproximadamente ([www.bcentral.cl](http://www.bcentral.cl), en Áreas Estadísticas, Encuestas Económicas, link <https://www.bcentral.cl/web/banco-central/areas/encuestas-economicas>). El periodo de levantamiento comprende la semana previa a la publicación.

[Click para volver al Resumen](#)

**Encuesta de Expectativas Económicas Enero 2025**  
**Formación Bruta de Capital Fijo Año 2026( variación 12 meses )**

**Nro. respuestas: 37 Mediana: 3%**

**% de Observaciones**



(\*) Fines de mes.

Encuesta mensual a un selecto grupo de académicos, consultores y ejecutivos o asesores de instituciones financieras. Se cierra al día siguiente de conocerse el IPC del mes anterior y los resultados se publican al día siguiente de su recepción, a las 8:30 hrs aproximadamente ([www.bcentral.cl](http://www.bcentral.cl), en Áreas Estadísticas, Encuestas Económicas, link <https://www.bcentral.cl/web/banco-central/areas/encuestas-economicas>). El periodo de levantamiento comprende la semana previa a la publicación.

[Click para volver al Resumen](#)